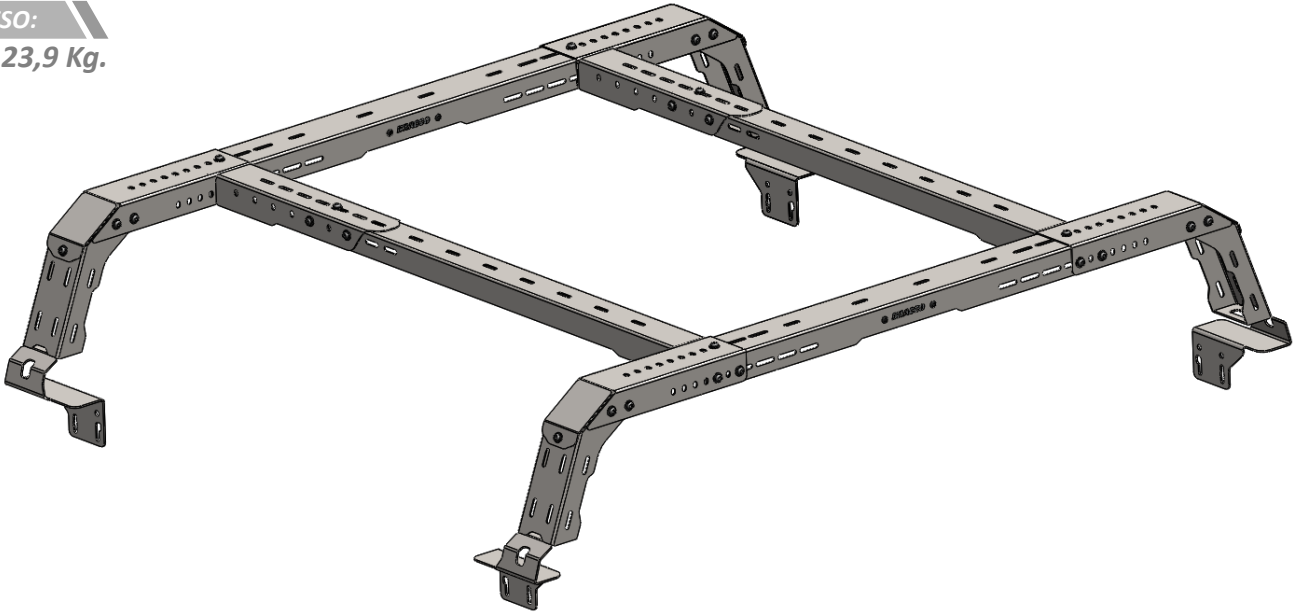
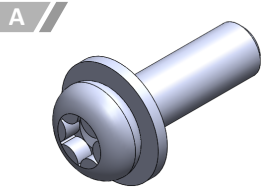


PESO:  
23,9 Kg.

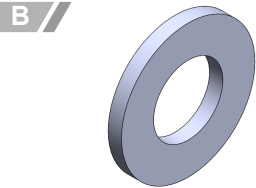


## BULONERÍA



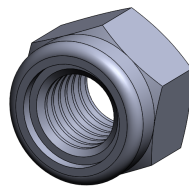
x50

TORNILLOS M8x20



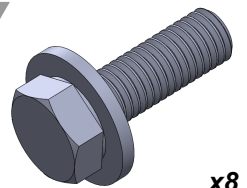
x58

ARANDELA M8



x58

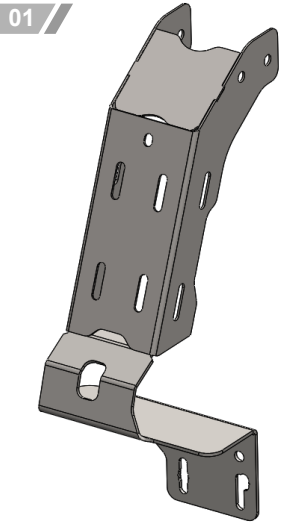
TUERCA M8



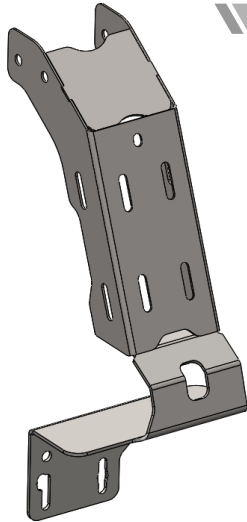
x8

TORNILLO M8x35

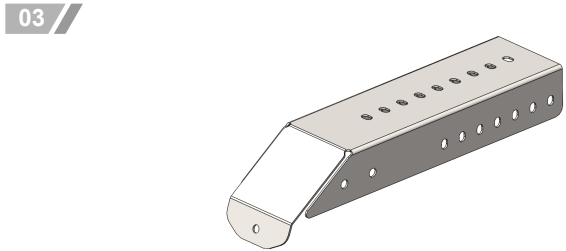
## DETALLE DE DESPIECE



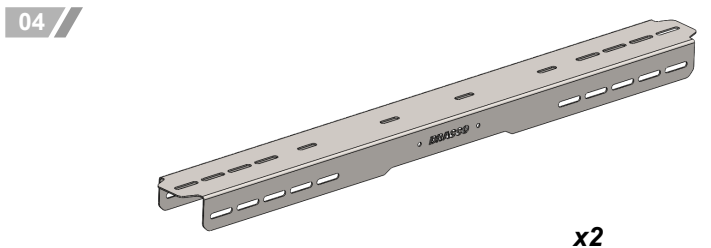
x2



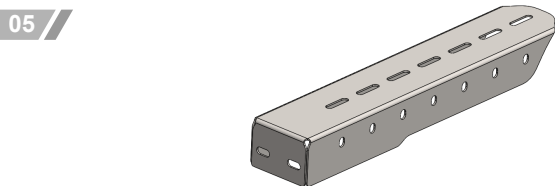
x2



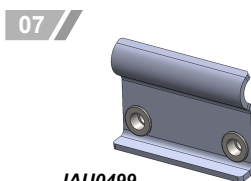
x4



x2

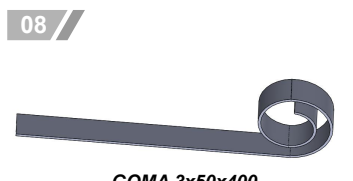


x2

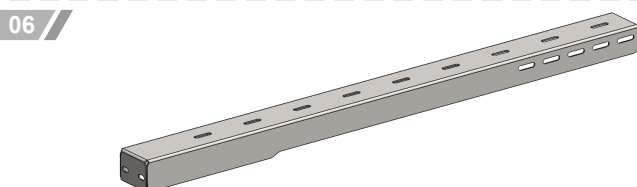


JAU0499

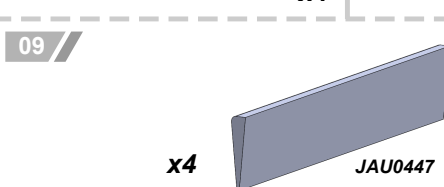
x4



GOMA 3x50x400



x2



x4

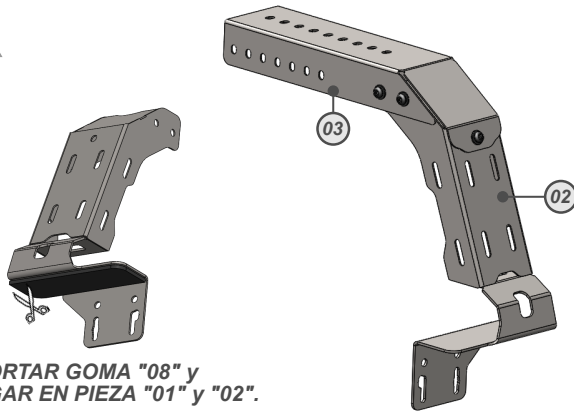
JAU0447

## ENSAMBLADO

### PASO 1

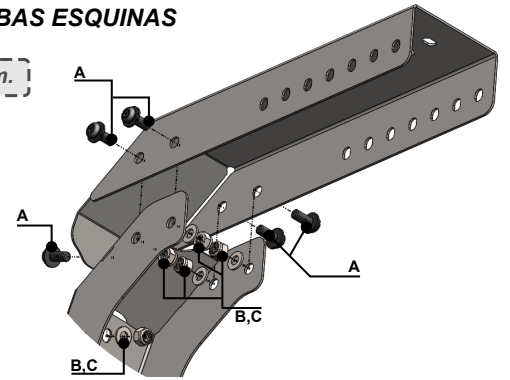


- CORTAR GOMA "08" y PEGAR EN PIEZA "01" y "02".



- ARMAR AMBAS ESQUINAS

Torque 25 Nm.

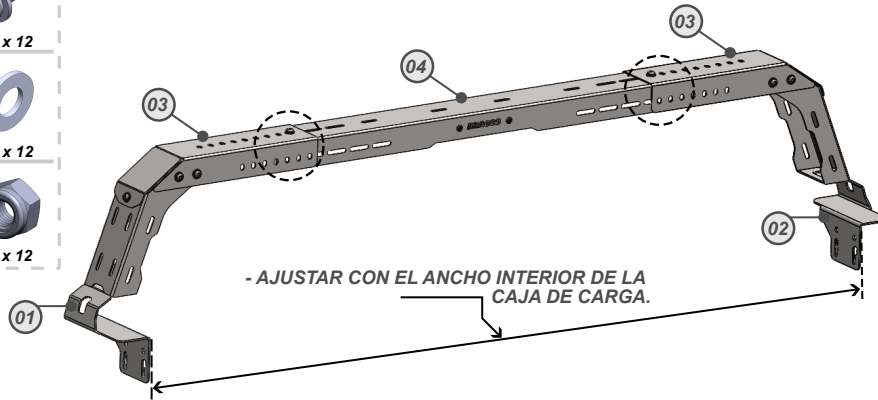


### PASO 2

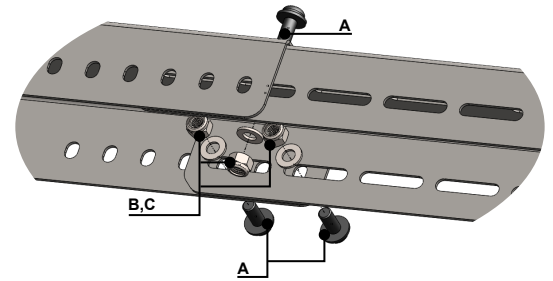


- ARMADO DE ARCO DELANTERO/ TRASERO

- AJUSTAR CON EL ANCHO INTERIOR DE LA CAJA DE CARGA.



Torque 25 Nm.



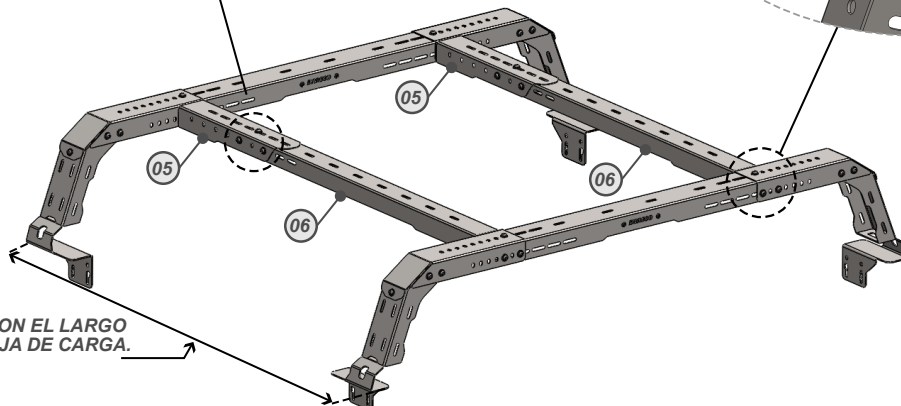
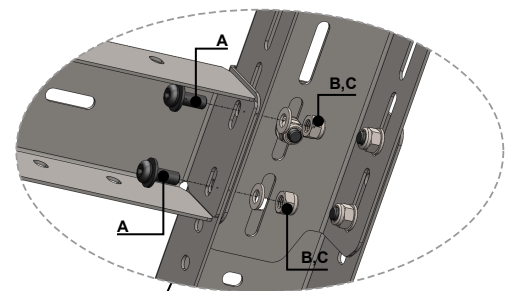
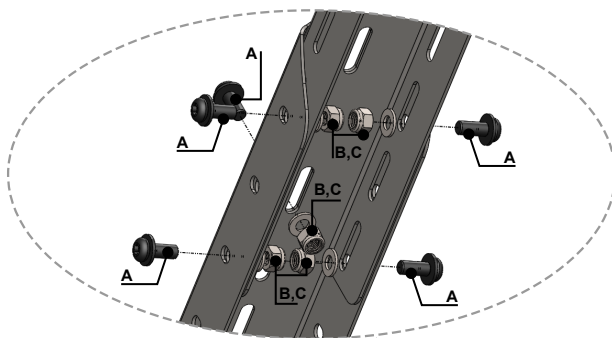
- COLOCAR LARGUERO 04 PARA ARMAR EL ARCO

### PASO 3



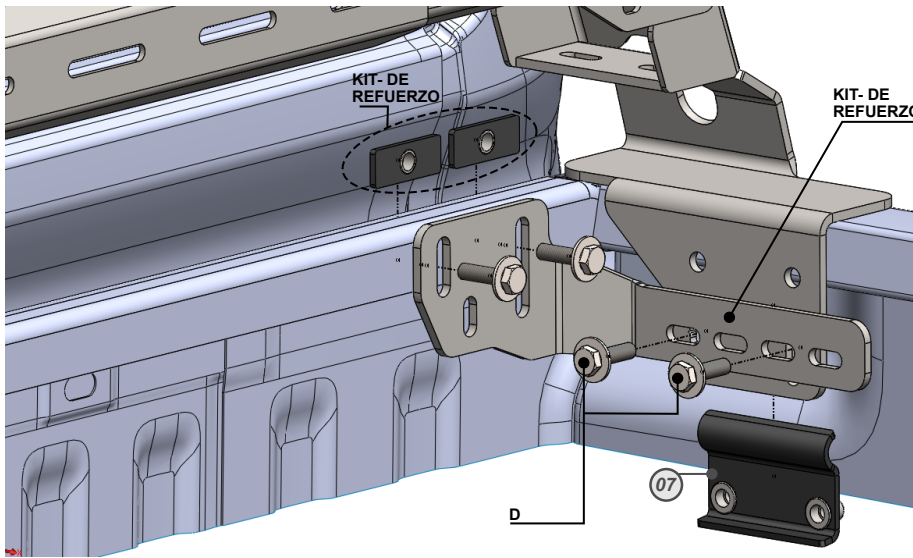
- ARMADO DE TRAVESAÑOS SUPERIORES.

- AJUSTAR CON EL LARGO INTERIOR DE LA CAJA DE CARGA.



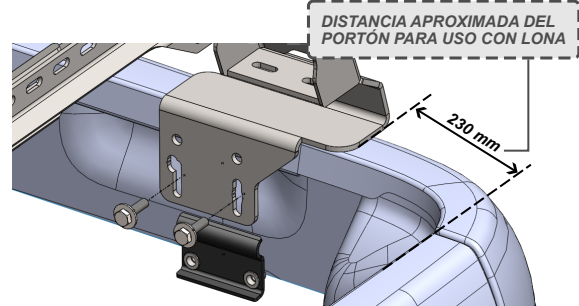
## ARMADO EN CAJA DE CARGA

### PARTE DELANTERA

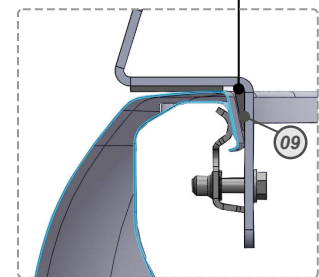


### PARTE TRASERA

- UBICAR EL ARCO TRASERO A LA DISTANCIA MÁS ALEJADA QUE PERMITA EL AJUSTE CON EL CLAMP.



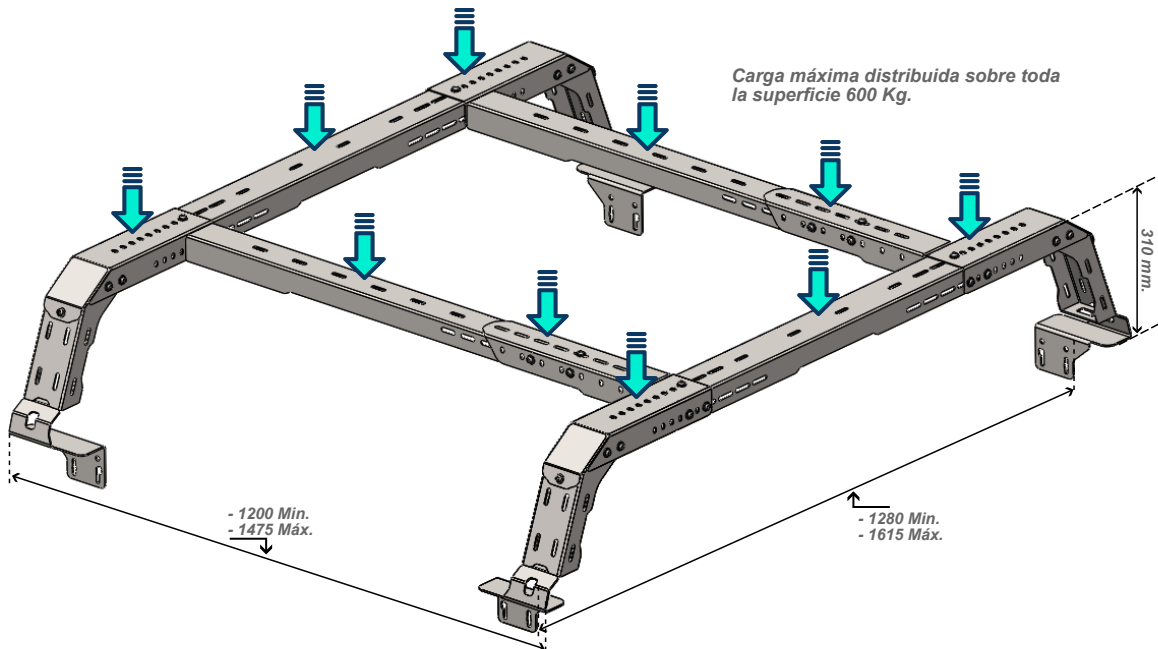
Suplementar en todas las bases RANGER -23 y AMAROK



COLOCAR ARCO DELANTERO, AJUSTANDO CON CLAMP.

- LA EMPRESA RECOMIENDA COLOCAR EL KIT DE REFUERZO (B-30/3 y B-30/4) YA QUE SIN UTILIZARLOS SE PUEDEN PRODUCIR GRAVES DAÑOS EN LA CAJA DEL VEHÍCULO.

## ESPECIFICACIONES TÉCNICAS



### NOTAS DE ARMADO

- Seguir todos los pasos detallados sin apretar definitivamente los tornillos.
- Una vez armada la barra sobre el vehículo, proceder a ajustar todos los tornillos con el torque indicado en cada paso de la secuencia de armado.
- SE PUEDE UTILIZAR PARA SUJETAR O APOYAR ELEMENTOS QUE TRANSPORTE EN LA CAJA MIENTRAS QUE NO EXCEDA LA CARGA MÁXIMA INDICADA.