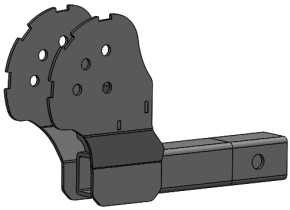
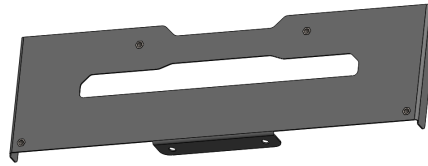


DESPIECE



1



2

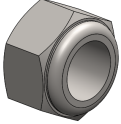


3



x2

4 Mariposa tuerca 3/8" x2



a

Tuerca autof. 3/8"

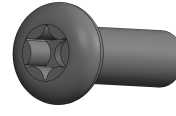
x2



b

Arandela plana 3/8"

x2



c

Tornillo Allen M5x12

x6

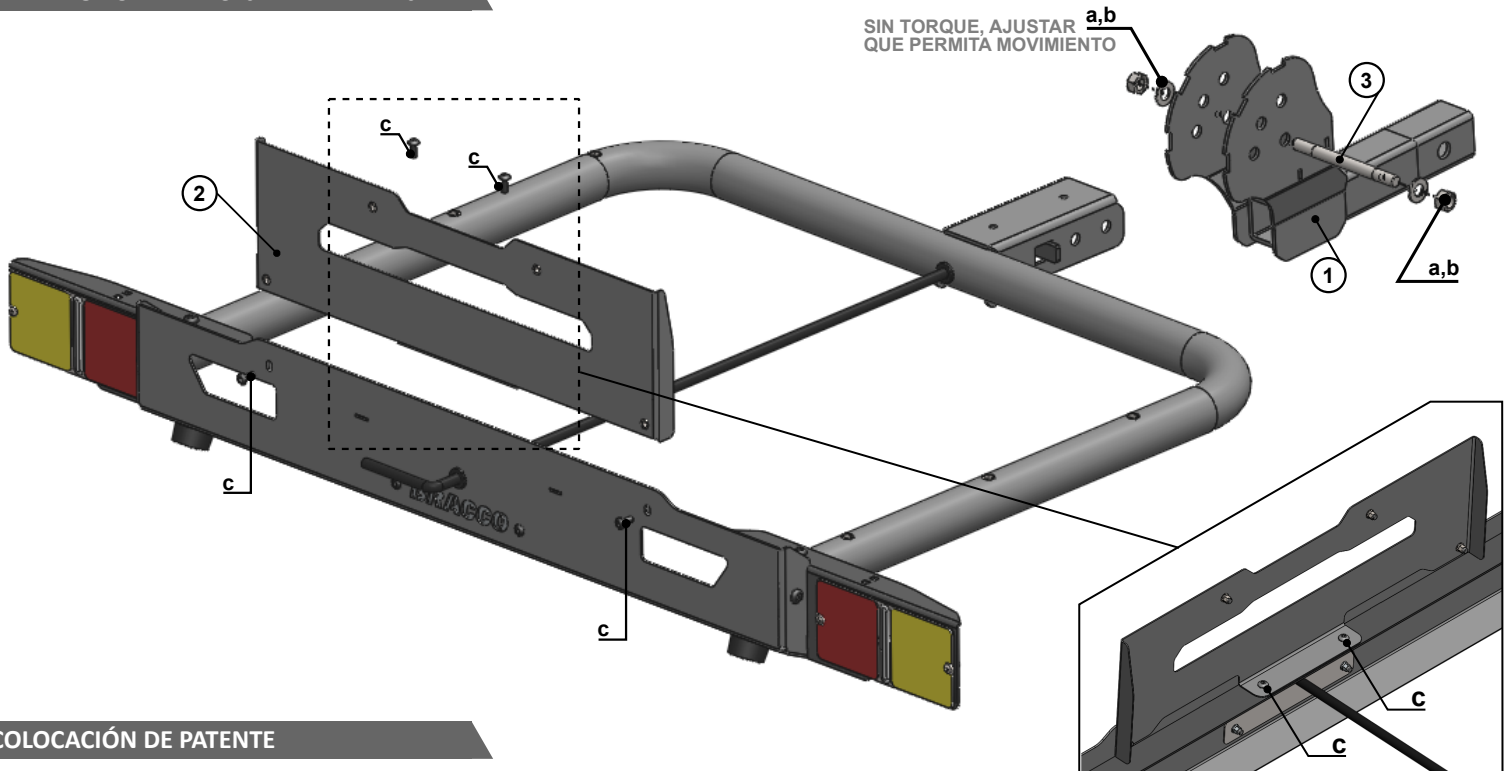


d

Arandela plana M5 c/ vuelo

x2

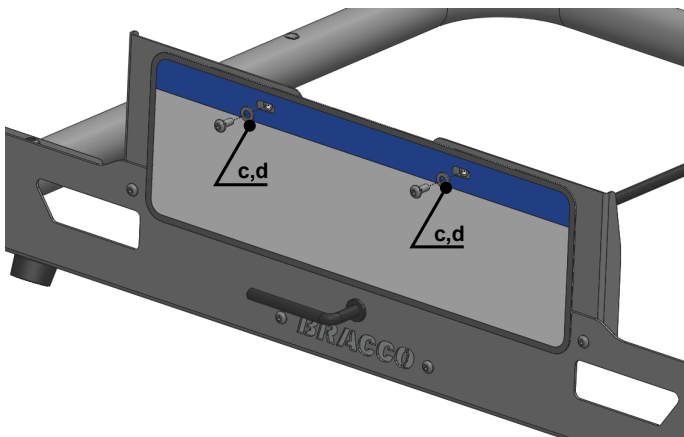
ARMADO FUERA DE CAJA DE EMBALAJE



COLOCACIÓN DE PATENTE



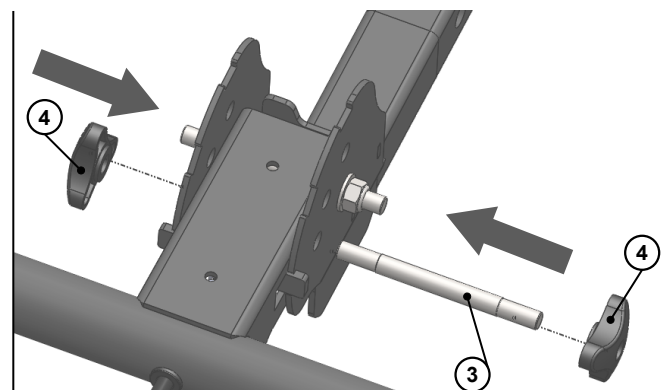
PARA CIRCULAR ES OBLIGATORIO COLOCAR PATENTE.



COLOCACIÓN PERNO DE SEGURIDAD



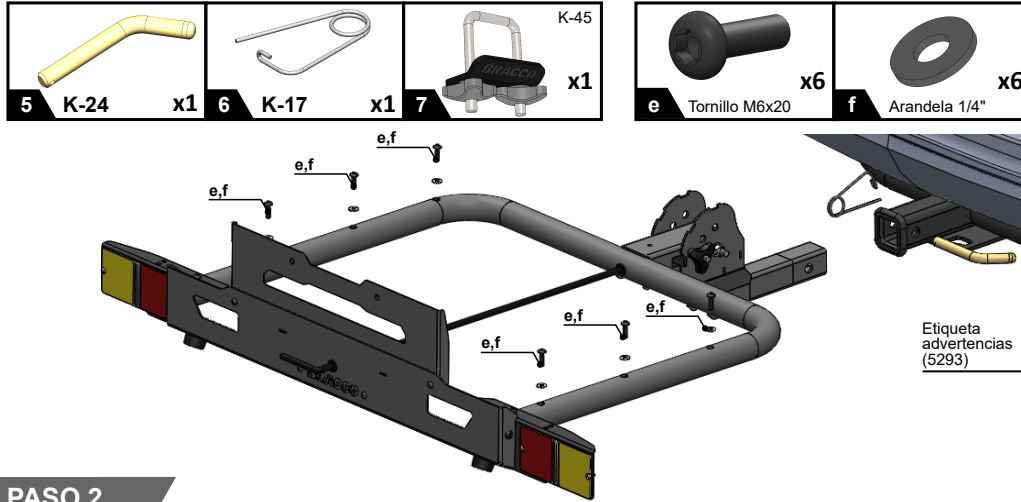
COLOCAR PERNO DE SEGURIDAD Y AJUSTAR PARA CIRCULAR.



INSTRUCCIONES DE MONTAJE

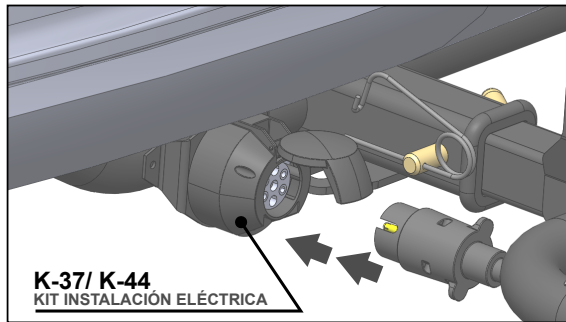
PASO 1

POSICIONAR EN ENGANCHE, PASAR PERNO Y ALFILER DE SEGURIDAD.

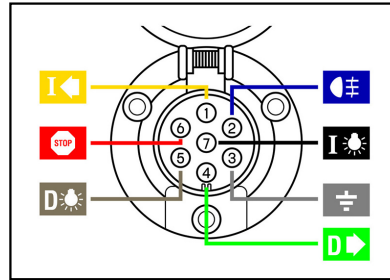


PASO 2

COLOCAR TOMA CORRIENTE A SOPORTE PORTA ENCHUFE Y COMPROBAR EL FUNCIONAMIENTO DE LAS LUCES.



K-37/ K-44
 KIT INSTALACIÓN ELÉCTRICA



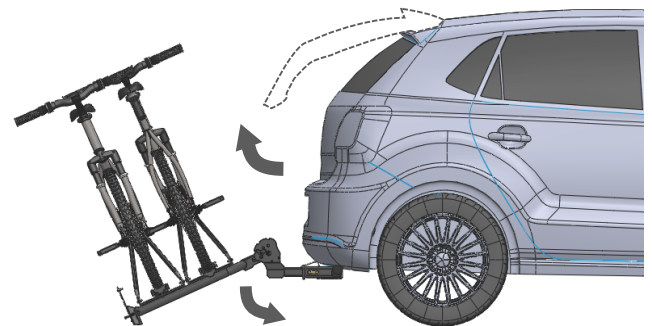
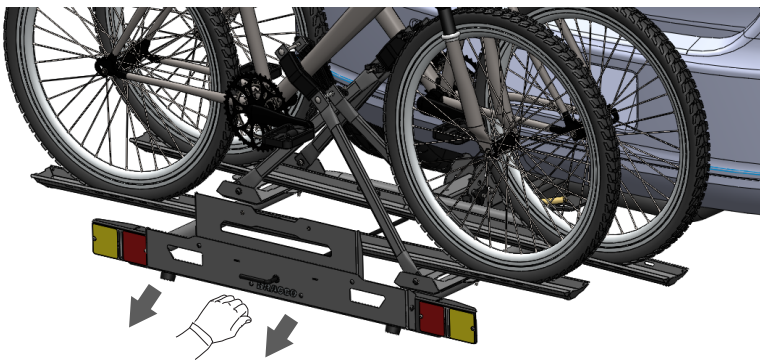
VERIFICAR: LUZ DE GIRO, POSICIÓN Y FRENO



DIAGRAMA CONTROL DE LUCES

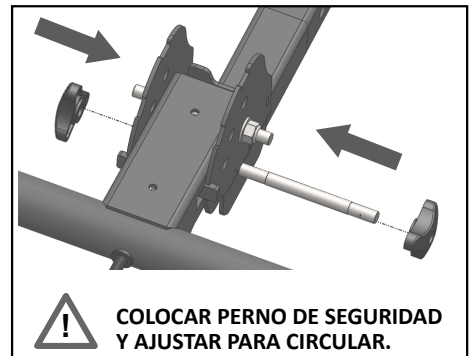
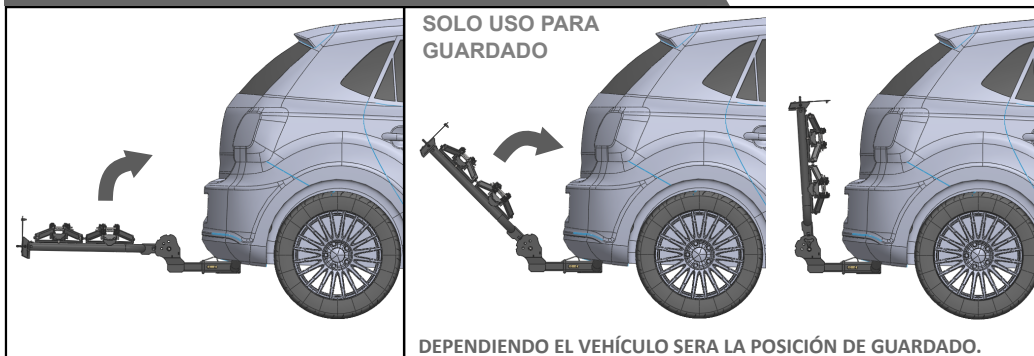
INSTRUCCIONES DE USO

RETIRAR TRABA DE SEGURIDAD Y TIRAR DEL AGARRE PARA LIBERAR PORTA EQUIPAJE EN CASO DE SER NECESARIO.



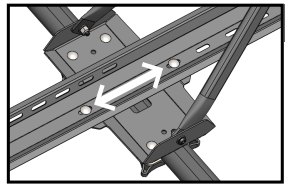
LIBERAR PARA UTILIZAR EL BAÚL DEL VEHÍCULO

POSICIONES DE USO

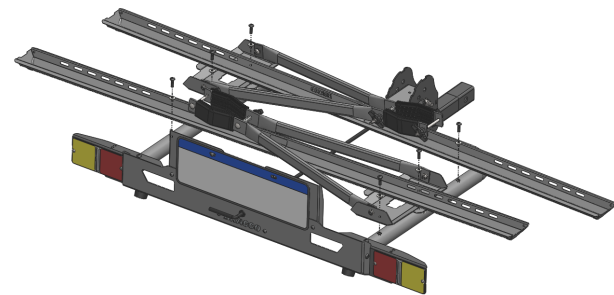
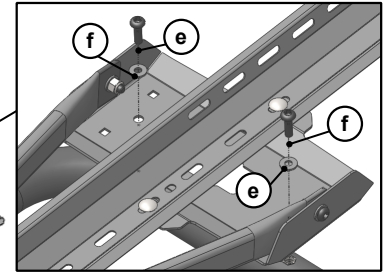
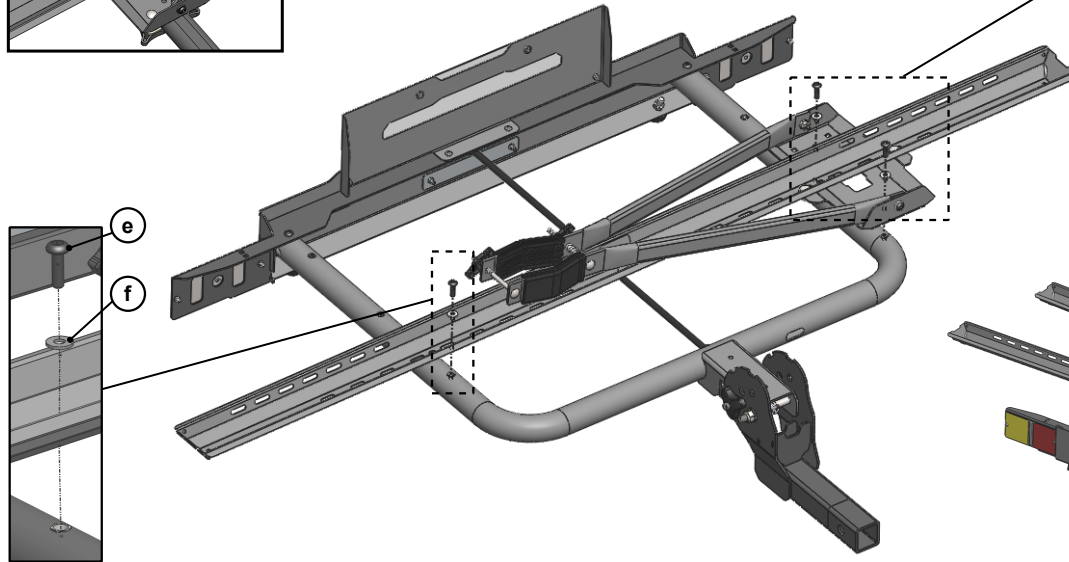


COLOCAR PERNO DE SEGURIDAD Y AJUSTAR PARA CIRCULAR.

INSTALACIÓN DE PORTA-BICICLETA



REGULAR POSICIÓN PARA MONTAR



MONTAR AMBOS PORTA BICICLETA

INSTALACIÓN DE BAÚL

PASO 1

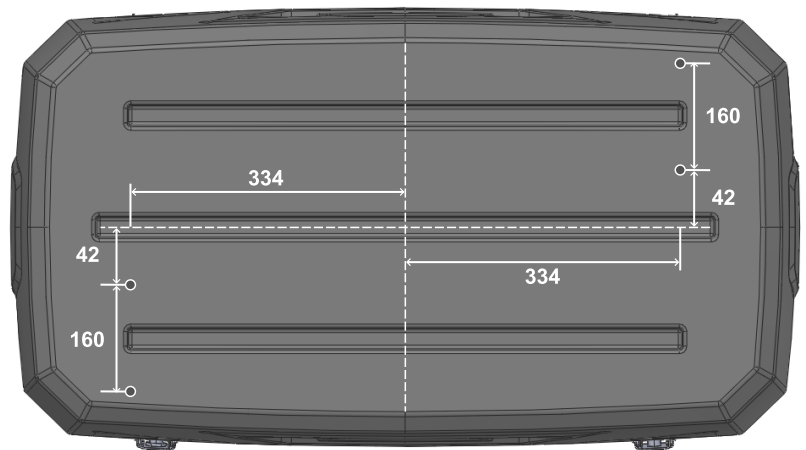
MARCAR Y PERFORAR CAJÓN Ø8.

PASO 2

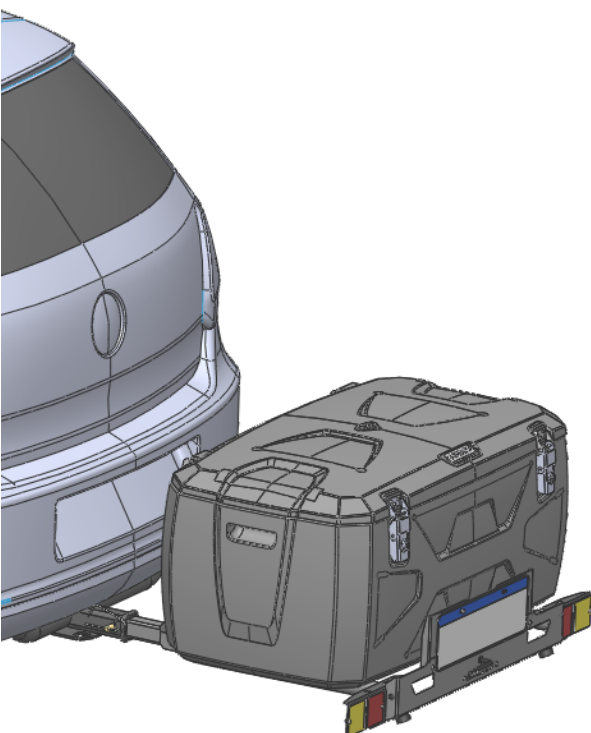
POSICIONAR CAJÓN EN PORTA EQUIPAJE Y AJUSTAR TORNILLOS.

LADO
ACOMPAÑANTE

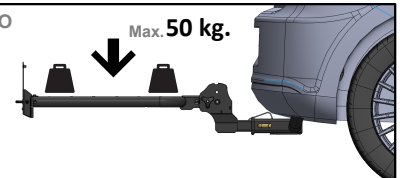
LADO
CONDUCTOR



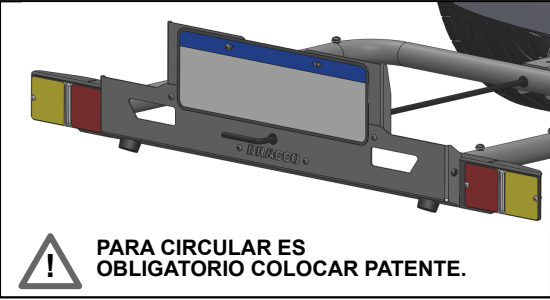
PARTE DELANTERA




PESO MÁXIMO



ADVERTENCIAS DE SEGURIDAD



PARA CIRCULAR ES OBLIGATORIO COLOCAR PATENTE.



100

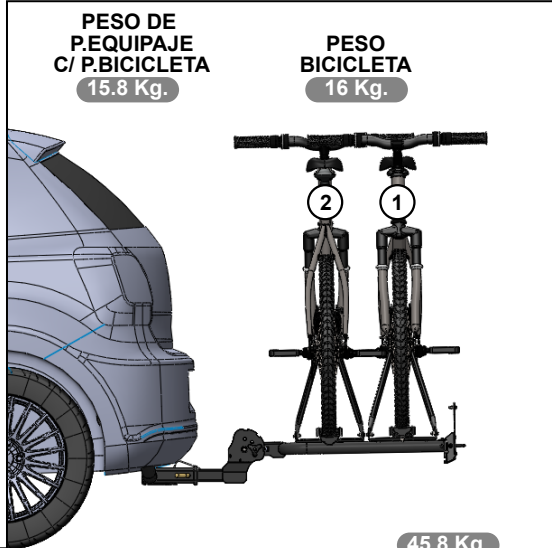
km/h

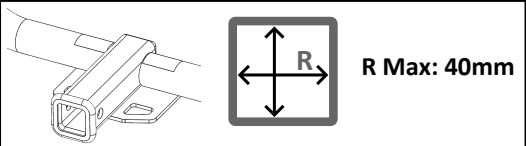
PESO DE P.EQUIPAJE C/ P.BICICLETA

15,8 Kg.

PESO BICICLETA

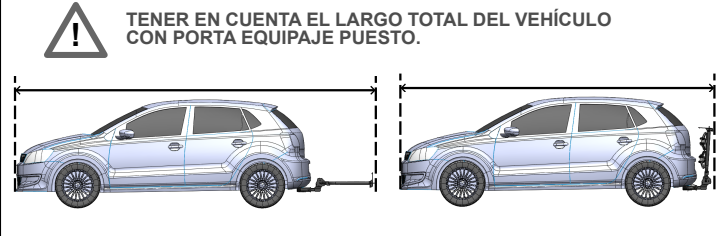
16 Kg.





R Max: 40mm

TENER EN CUENTA EL LARGO TOTAL DEL VEHÍCULO CON PORTA EQUIPAJE PUESTO.



	15,8 Kg.	15 Kg.		45,8 Kg.
MULTIPLIQUE POR	x1.4	x1.1	x1.3	→ PESO TOTAL P. EQUIPAJE + BICICLETA
PESO EQUIVALENTE SOBRE EL CABEZAL	22,1	16,5	19,5	→ PESO TOTAL EQUIVALENTE SOBRE CABEZAL

INFORMACIÓN GENERAL

BRACCO no asume responsabilidad alguna por las pérdidas o daños causados por el montaje o el uso inadecuado del portaequipaje.

CARGA

- No debe sobrepasarse la carga máxima del portabicicletas, según se especifica en las instrucciones de montaje. Además, la carga máxima recomendada para el propio vehículo siempre tiene prioridad sobre la carga especificada en las instrucciones de montaje.
- La empresa no asume responsabilidad alguna por los daños que pudieran sufrir las horquillas o los cuadros de carbono durante el montaje y/o uso del portabicicletas.
- Si el vehículo cuenta con una función de apertura automática del maletero o portón trasero, debe desactivarse y el compartimento del equipaje debe abrirse manualmente cuando el portabicicletas de montaje trasero esté instalado para así evitar daños en el vehículo, en el portabicicletas o en ambos.

NORMATIVAS, CARACTERÍSTICAS DE CONDUCCIÓN

- Este producto no se ha aprobado para conducción campo a través y no debe utilizarse en ese tipo de recorridos. Adapte la velocidad a las condiciones de la carretera y de la carga que transporta. Compruebe con regularidad las sujeciones de la carga.
- La longitud y/o el peso total del vehículo puede incrementarse al instalar un portabicicletas. Las bicicletas también pueden aumentar la anchura y el peso total del vehículo. Tenga especial cuidado al conducir marcha atrás o al entrar en garajes, ferries, etc.
- Para circular con el portaequipaje instalado siempre debe tener el perno de seguridad colocado.
- Tenga en cuenta que las características de conducción y el comportamiento de frenado del vehículo (también en curvas) podrían cambiar y el que el vehículo podría verse afectado por ráfagas de viento laterales cuando el portabicicletas está instalado.
- Se podría necesitar una placa de matrícula adicional, que deberá colocarse en la parte adecuada del portabicicletas de conformidad con la legislación local.
- La velocidad del vehículo debe ajustarse siempre a la carga que se transporta y a las condiciones de conducción en cada momento como, por ejemplo, el tipo de carretera, el estado de la misma, el viento, la intensidad del tráfico y los límites de velocidad aplicables, aunque en ningún caso debe superar los 100 km/h. Siempre deben respetarse los límites de velocidad aplicables y las demás normativas de tráfico.