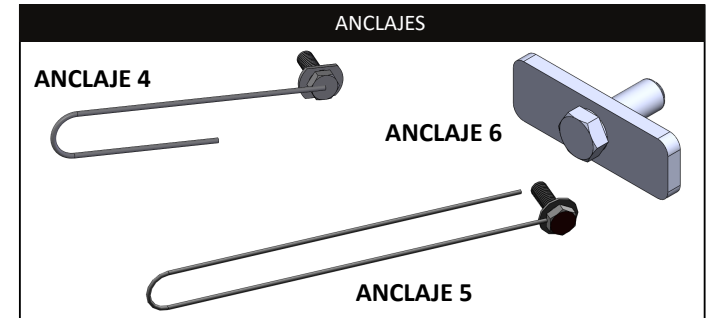
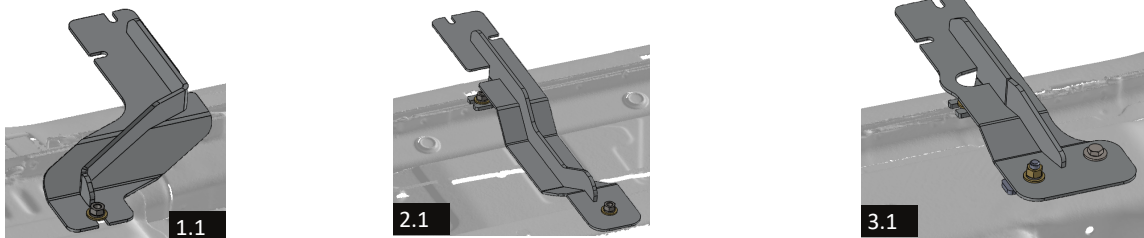


FIG. 1



DESPIECE			
CÓDIGO	ITEM	DETALLE	CANT.
EST00295-LC	1.1	Soporte delantero lado conductor.	01
EST0296-LC	2.1	Soporte medio lado lado conductor.	01
EST0297-LC	3.1	Soporte trasero lado conductor.	01
EST00289-LA	1.2	Soporte delantero lado acompañante.	01
EST0290-LA	2.2	Soporte medio lado lado acompañante.	01
EST0291-LA	3.2	Soporte trasero lado lado acompañante.	01
ANCL0008-3	04	Anclaje soporte.	06
ANCL0086-13	05	Anclaje trasero y medio.	04
ANCL0135-4	06	Anclaje delantero.	02

BULONERÍA				
ITEM	CANT.	DETALLE	(d)	(e)
			02	Tuerca 3/8".
(a)	10	Tuerca M8x1,25.	(e)	02 Arandela plana 3/8".
(b)	10	Arandela plana 5/16".	(f)	02 Arandela grower 3/8".
(c)	10	Arandela grower 5/16".	(h)	02 Tornillo M8x1.25 x25.

NOTA DE INSTALACIÓN

- Sacar tornillos de traba original (A; B; C) indicados a ambos lados de zócalo. (FIG.1)
- Reparar agujeros (A; B; C) con mecha Ø8.5.
- Sacar tapones de goma (A-2; B-2).
- Introducir **ANCLAJE 4** en A-2, B-2 y salir por (A; B), y en C-2 levantar plástico para pasar **ANCLAJE 4** hasta (C).
- Introducir el **ANCLAJE 5** por agujero A-3 y B-3 y asomarlo por el A-4 y B-4.
- Introducir el **ANCLAJE 6** por agujero C-3 y asomarlo por el mismo.
- Colocar estribos y ajustar, teniendo en cuenta que en C-4 se debe colocar tornillo a rosca original M8.