

TORQUES
Tornillo M6----- 11 Nm.

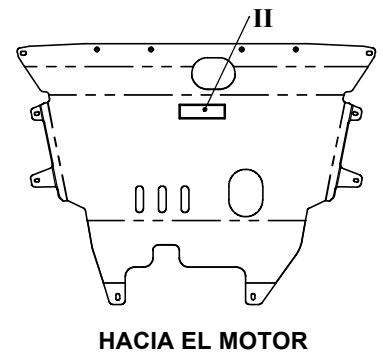
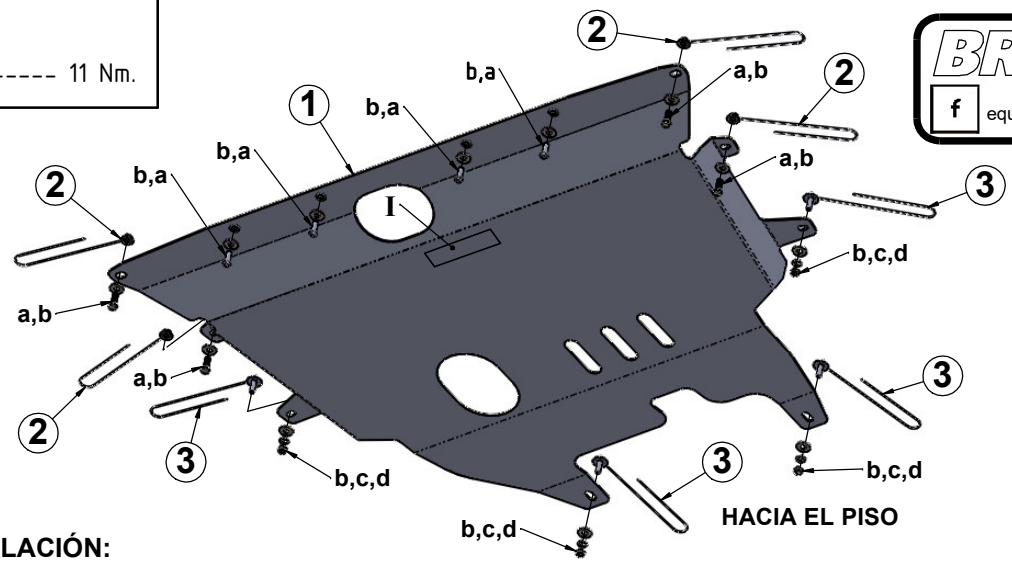
BRACCO® Equipamientos 4x4
www.bracco.com.ar

f equipamientosbracco equipamientos_bracco

Codigo: **F-148**

Artículo: **Cubre Carter**

Línea / Modelo: **Ford BRONCO 21+**

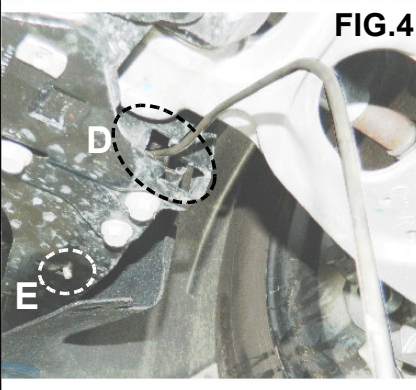
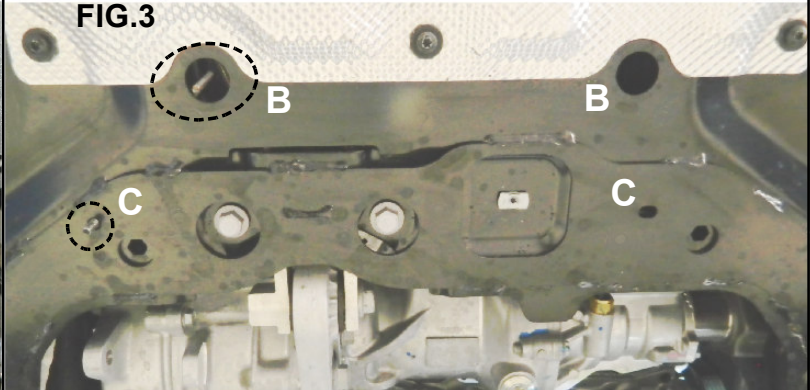
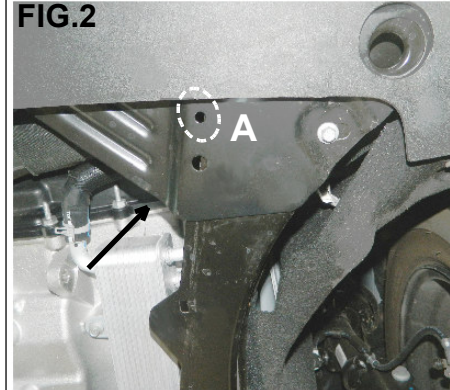
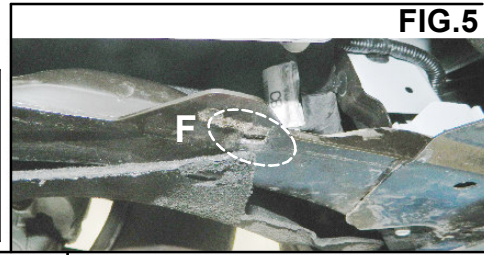
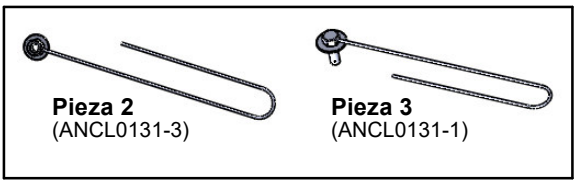
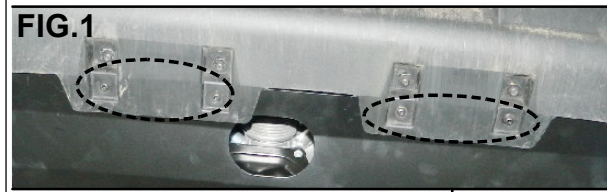


NOTA DE INSTALACIÓN:

- Quitar el cubre carter de plástico.
- A los costados atrás introducir anclaje 3 por "D" y asomarlo por "E". (FIG.4)
- Atrás introducir el anclaje por "B" y asomarlo por "C". (FIG.3)
- Colocar el chapón.
- Adelante ajustar con el plástico original con la bulonería "a" en los remaches del C. Carter. (FIG.1)
- Adelante a los costados introducir el anclaje 2 desde arriba y asomarlo por "A" (FIG.2).
- Los costados adelante colocar el anclaje 2 desde arriba en el agujero de de pestaña "F". (FIG.5)

Bulonería

Item	Detalle	Cant.
(a)	Tornillo M6x1,00x30 cab. hexagonal	08
(b)	Arandela plana 1/4"	12
(c)	Arandela grower 1/4"	04
(d)	Tuerca M6x1,00	04



Despiece

Item	Detalle	Cant.
(1)	Chapón principal	01
(2)	Anclaje delantero y lateral delantero (ANCL0131-3)	04
(3)	Anclaje lateral trasero y trasero (ANCL00131-1)	04

Calcos

Item	Detalle	Cant.
(I)	Calco logo Bracco	01
(II)	Calco cod. del producto	01