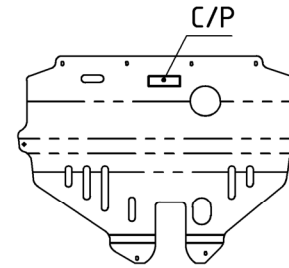
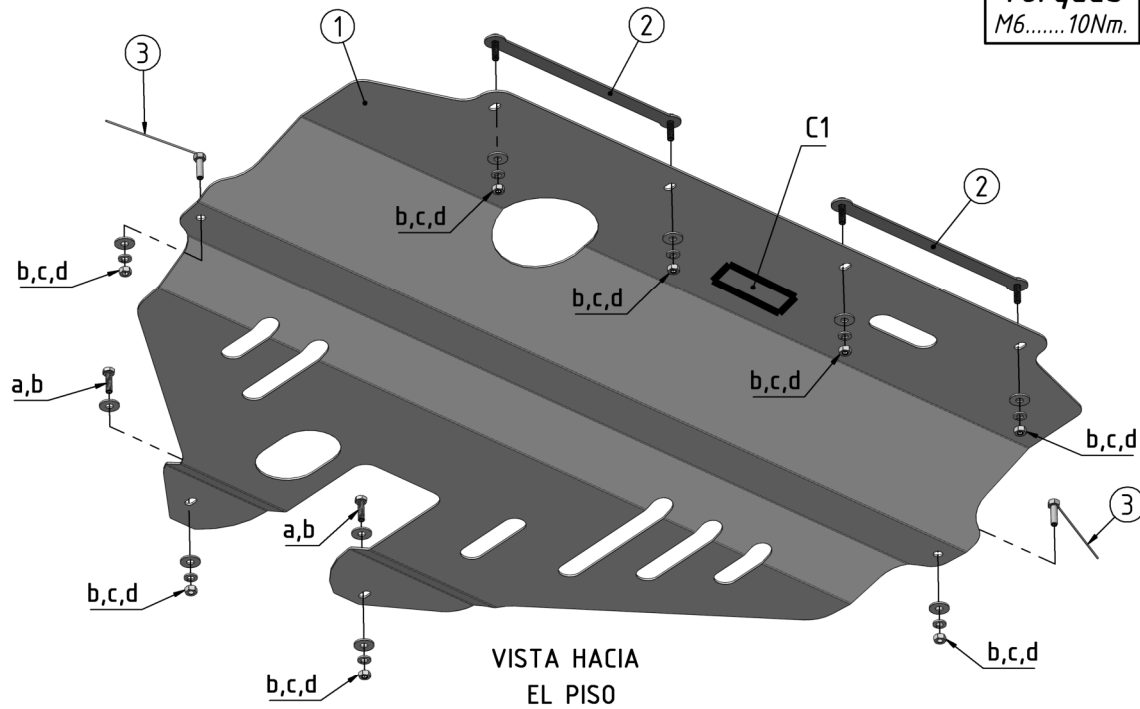
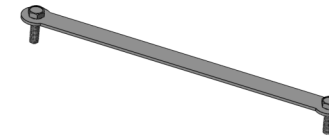


**Torques**  
M6.....10Nm.



VISTA HACIA EL MOTOR



Pieza 02: (CUCA0306)



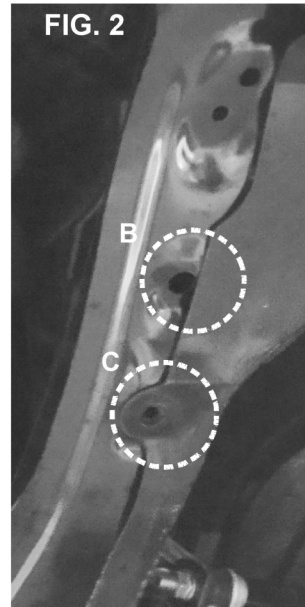
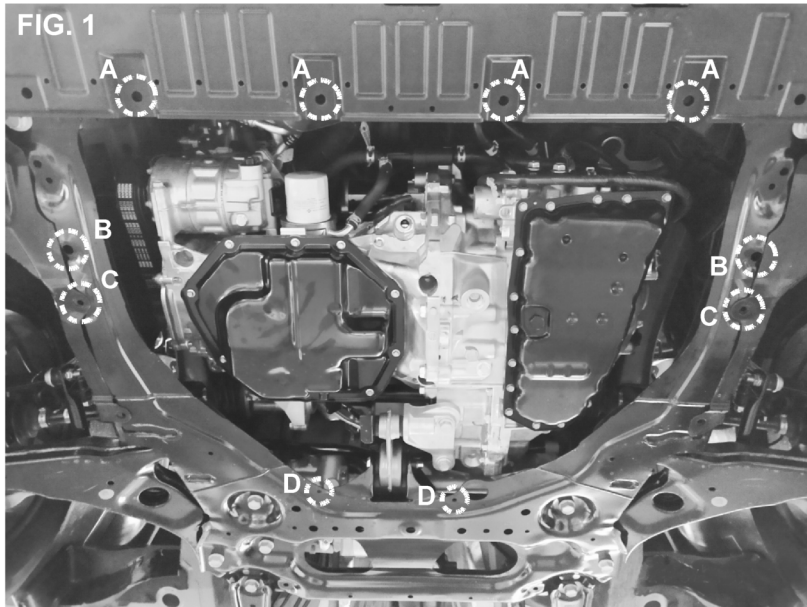
Pieza 03: (ANCL0131)

CODIGO:	<b>N-52</b>
ARTÍCULO:	<b>Cubre Carter</b>
LÍNEA / MODELO:	<b>NISSAN SENTRA 21+</b>

Despiece		
ITEM	DETALLE	CANT.
(1)	Chapón	01
(2)	Anclaje doble (CUCA0306)	02
(3)	Anclaje simple (ANCL0131)	02

Bulonería		
ITEM	DETALLE	CANT.
(a)	Tornillo M6x1.00x20	02
(b)	Arandela plana 1/4"	10
(c)	Arandela grower 1/4"	08
(d)	Tuerca M6x1.00	08

Calcos		
ITEM	DETALLE	CANT.
(C1)	Logo Bracco	01
(C/P)	Codigo del producto	01



**NOTA DE INSTALACION:**

- Sacar protector original de plástico.
- Introducir anclaje 2 por encima del labio de chapa y asomar por los orificios "A". (Fig. 1)
- Posicionar Chapón entre el plástico y el labio de chapa.
- Atrás ajustar en "D" con la bulonería provista en el kits.
- En los laterales introducir anclajes 3 por orificio "B" y asomar por el "C". (Fig. 2)