

BRACCO®

Equipamientos 4x4

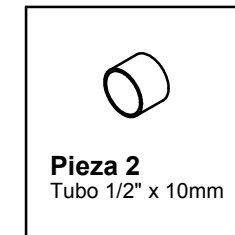
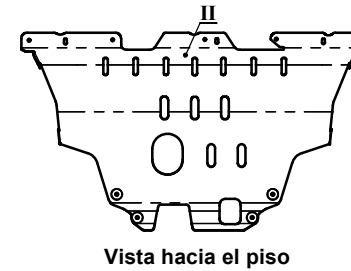
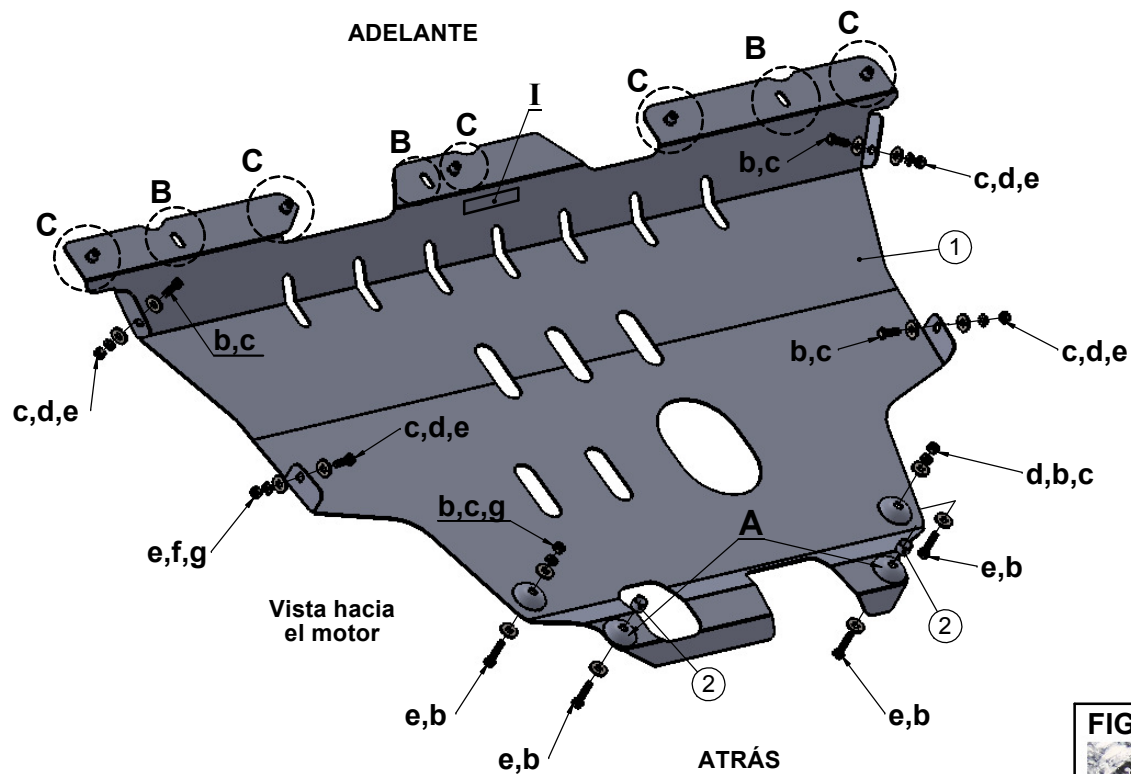
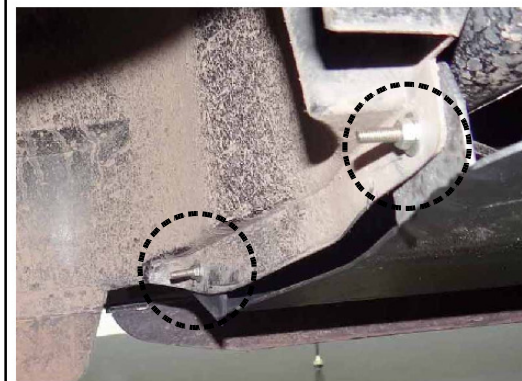


FIG.1



FIG.2

**Nota de instalación:**

- Quitar protector original de plástico.
- Parte delantera colocar el chapón entre el chasis y el plástico del paragolpe con la bulonería original (B).
- En los remaches "C" ajustar el paragolpe plástico con los tornillos originales
- Atrás ajustar con la bulonería (e,b). En los agujeros A colocar el suplemento 2 (FIG. 1)
- A los costados ajustar a los plásticos con la bulonería indicada. (FIG.2)

Codigo:

V-82

Artículo:

Cubre carter

Línea / Modelo:

**-Jeep RENEGADE 4x2 19+ 1.8 Lts
NAFTA****Bulonería**

Item	Detalle	Cant.
(a)	Tornillo M6x1,00x20	04
(b)	Arandela plana 1/4"	14
(c)	Arandela grower 1/4"	08
(d)	Tuerca M6x1,00	06
(e)	Tornillo M6x1,00x30	04

Despiece

Item	Detalle	Cant.
(1)	Chapón Principal	01
(2)	Tubo suplemento	02

Calcos

Item	Detalle	Cant.
(I)	Calco Logo Bracco	01
(II)	Calco cód. producto	01

Rev.: AA

Fecha: 18-02-20

Detalle modif.:

Realizó: MR

Revisó: C. T.