

| | |
|---|------------------------|
| Codigo: EF-388 | |
| Modificado: AA | Fecha: 18-07-18 |
| Artículo: Enganche TRACC | |
| Carga máxima sobre cabezal: 40 Kg | |
| Tracción máxima: 1200 Kg | |
| Linea / Modelo: RENAULT KOLEOS HWD 18+ | |
| Dibujado: M. R. | Aprobado: C. T. |
| Ultima modificación: | |

| Bulonería | | |
|-----------|------------------------|-------|
| Item | Detalle | Cant. |
| (a) | Tornillo M12x1.25x35 | 04 |
| (b) | Arandela plana 1/2" | 04 |
| (c) | Tornillo 7/16"x1" 1/4" | 04 |
| (d) | Arandela plana 7/16" | 06 |
| (e) | Arandela grower 7/16" | 02 |
| (f) | Tuerca 7/16" | 02 |
| (g) | Tornillo 3/8"x1" 1/4" | 02 |
| (h) | Arandela plana 3/8" | 04 |
| (i) | Arandela grower 3/8" | 02 |
| (j) | Tuerca 3/8" | 02 |

NOTA DE INSTALACION:

- Bajar soportes caño de escape.
- Sacar plástico protector. Sacar gancho de tirar lado acompañante.
- Presentar el enganche. Lado acompañante ajustar con bulonería original. Colocar refuerzo **pieza 8. (FIG.1)**
- Lado conductor ajustar con bulonería indicada. **(FIG.2)**
- Ajustar el bastidor a los laterales.

TORQUES:

- Tornillo M12-----90Nm.
- Tornillo 7/16-----70Nm
- Tornillo 3/8-----44Nm

| Calcos | | |
|--------|---------------------|-------|
| Item | Detalle | Cant. |
| (I) | Precaución cadenas | 01 |
| (II) | Logo Bracco | 01 |
| (III) | Bandera argentina | 01 |
| (IV) | Carga máxima | 01 |
| (V) | Código del producto | 01 |

| Despiece | | |
|----------|------------------------------|-------|
| Item | Detalle | Cant. |
| (1) | Bastidor con sop. lat. | 01 |
| (2) | Perno Ø 14 mm | 01 |
| (3) | Alfiler de seguridad | 01 |
| (4) | Cabezal Tracc | 01 |
| (5) | Soporte enchufe eléctrico | 01 |
| (6) | Soporte lateral L. conductor | 01 |
| (7) | Soporte lateral L. acomp. | 01 |
| (8) | Refuerzo L. acompañante | 01 |

FIG. 1

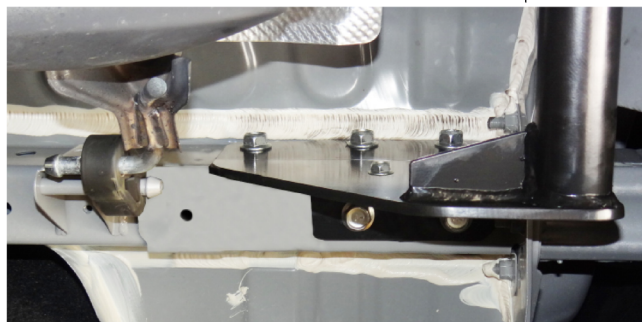


FIG. 2

