

fig.1

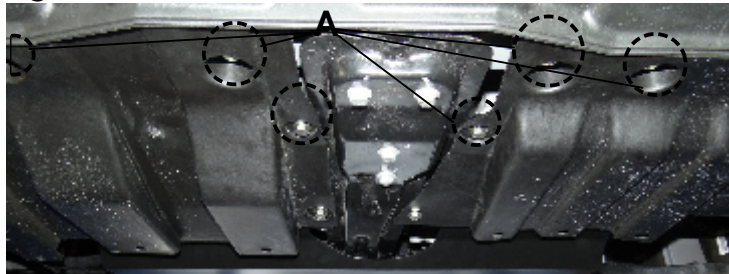
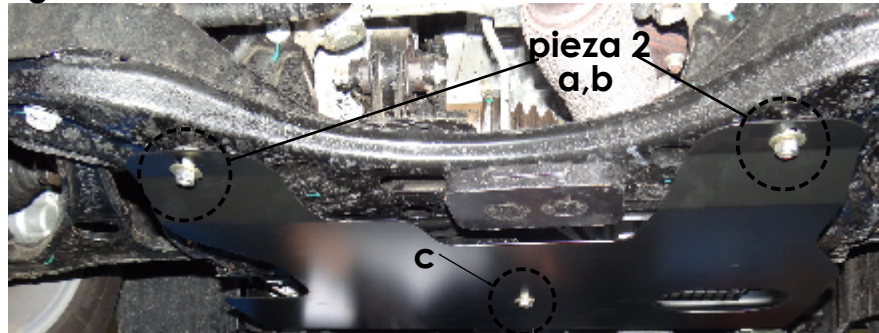
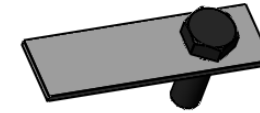


fig.2

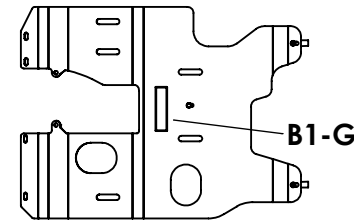


BRACCO
Equipamientos 4x4

Para más información sobre alcance de garantía de nuestros productos, modo de empleo e información técnica ingrese en la siguiente dirección web: <http://www.bracco.com.ar/garantia.html>
www.bracco.com.ar - ventas@bracco4x4.com.ar



-Planchuela 3/4
con tornillo M8 X 25

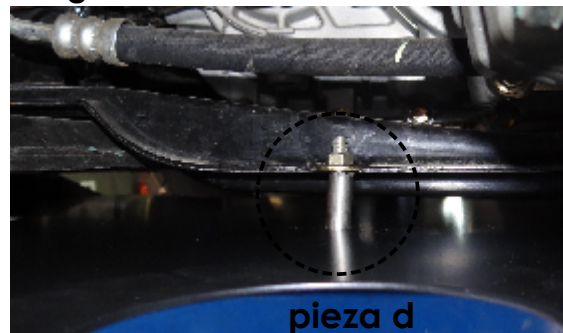


VISTA LADO PISO

Nota de instalación

- Sacar los tornillos **A** y posicionar el cubre carter entre el plástico y el chasis (**fig.1**)
- ajustar los tornillos **A**
- En la parte de atrás introducir el anclaje **pieza 2** por agujeros en la araña de suspensión como indica la (**fig.2**), girar para que traben, y ajustar con la bulonería indicada **a,b**.
- Colocar **pieza 3** entre el cubre carter y la araña de suspensión (**fig.3**)
- Ajustar con la bulonería indicada **a,b,c**.

fig.3



Código:	T-105	
Modificado:	AA	Fecha: 19/09/2017
Artículo:	CUBRE CARTER	
Línea / Modelo:	Chery TIGGO 5 17+	

Bulonería		
Item	Detalle	Cant.
(a)	Tuerca M8	03
(b)	Arandela plana 5/16	04
(c)	Tornillo M8 x 50 mm.	01

Calcos		
Item	Detalle	Cant.
(B1-G)	Logo Bracco	01

Despiece		
Item	Detalle	Cant.
(1)	Chapón principal	01
(2)	Anclajes	02
(3)	TUBO 30m X Ø12	01