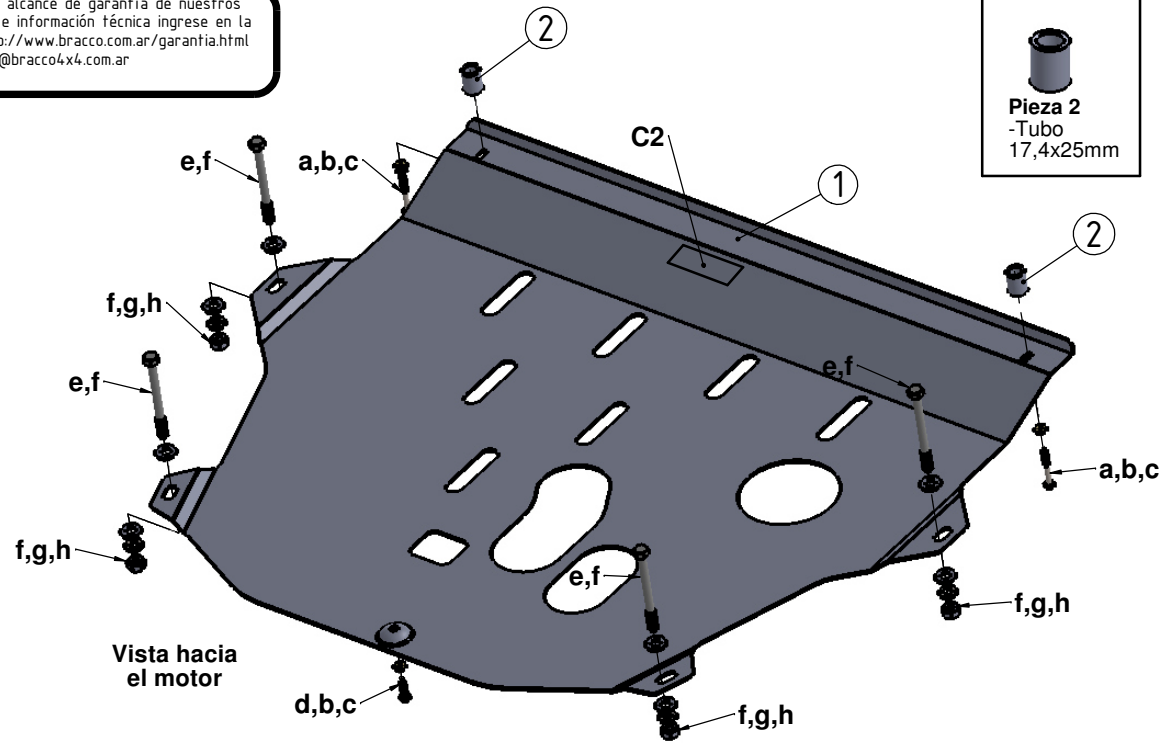


**Bracco**

Equipamientos 4x4

Para más información sobre alcance de garantía de nuestros productos, modo de empleo e información técnica ingrese en la siguiente dirección web: <http://www.bracco.com.ar/garantia.html>  
[www.bracco.com.ar](http://www.bracco.com.ar) - [ventas@bracco4x4.com.ar](mailto:ventas@bracco4x4.com.ar)



Codigo: **H-32**

Artículo: **Cubre carter**

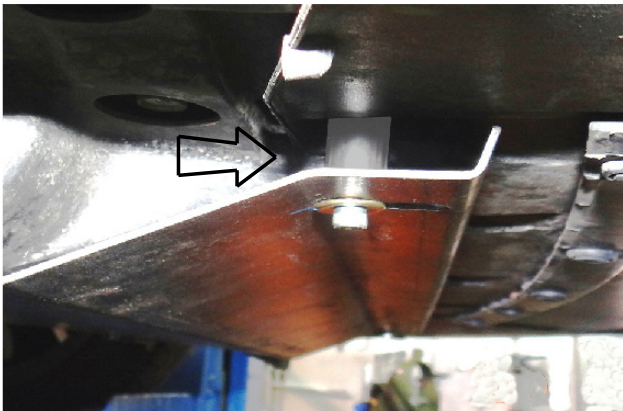
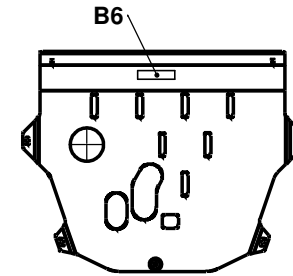
Línea / Modelo: **HONDA CIVIC 17+**

**Bulonería**

Item	Detalle	Cant.
(a)	Tornillo M6x1,00x45 allem	02
(b)	Arandela plana 1/4"	03
(c)	Arandela grower 1/4"	03
(d)	Tornillo M6x1,00x25	01
(e)	Tornillo 5/16"x4"	04
(f)	Arandela plana 5/16"	08
(g)	Arandela grower 5/16"	04
(h)	Tuerca 5/16"	04

**Nota de instalación:**

- Sacar cubre carter aluminio original.
- Adelante reemplazar por tornillos "a,b,c" colocando con los separadores **pieza 2** como suplementos. **FIG. 1.**
- En las fijaciones laterales introducir los tornillos pasantes por la parte superior de la araña de suspensión **FIG. 2** y asomarlos como en la **figura 2.**
- Atrás reemplazar por tornillos "d,b,c"

**FIG.1****FIG.2**

Vista hacia el piso

**Despiece**

Item	Detalle	Cant.
(1)	Chapón principal	01
(2)	Suplemento separador	02

**Calcos**

Item	Detalle	Cant.
(B6)	Calco Logo Bracco	01
(C2)	Calco cód. del producto	01