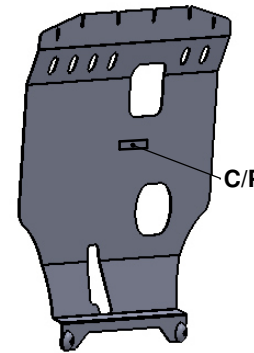
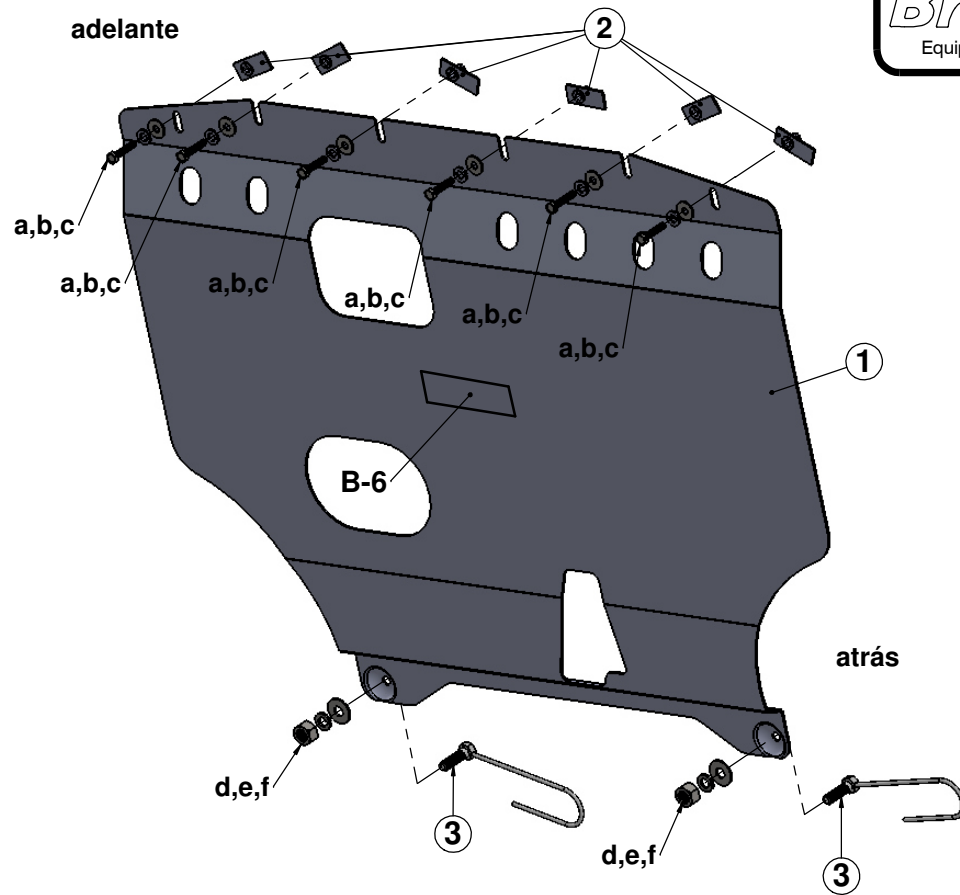


Bracco

Equipamientos 4x4

Para más información sobre alcance de garantía de nuestros productos, modo de empleo e información técnica ingrese en la siguiente dirección web: <http://www.bracco.com.ar/garantia.html>
www.bracco.com.ar - ventas@bracco4x4.com.ar



Vista hacia el motor

Nota de instalación:

- Aflojar los 6 tornillos ubicados por debajo del paragolpe.
- Colocar anclajes **pieza 2** en el interior el travesaño delantero. (**Fig. 1**)
- Colocar los anclajes **pieza 3** en el orificio "A" de la araña de suspensión y asomarlos por agujero "B". (**Fig. 2**)
- Ajustar en la parte delantera los tornillos de los costados por debajo del plástico del paragolpe. Los cuatro restante ajustar conjuntamente con el plástico y el cubre carter.
- Atrás ajustar la bulonería indicada.

CODIGO:

N-40

ARTÍCULO:

Cubre carter

LÍNEA / MODELO:

Nissan NOTE 15+

Despiece

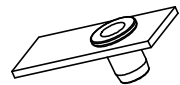
ITEM	DETALLE	CANT.
(1)	Chapón Principal	01
(2)	Anclaje delantero	06
(3)	Anclaje trasero	02

Bulonería

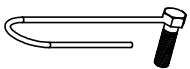
ITEM	DETALLE	CANT.
(a)	Tornillo M6x1,00x30	06
(b)	Arandela plana M6	06
(c)	Arandela grower M6	06
(d)	Arandela plana 3/8"	02
(e)	Arandela grower 3/8"	02
(d)	Tuerca 3/8"	02

Calco

ITEM	DETALLE	CANT.
(B-6)	Calco Logo Bracco	01
(C/P)	Calco cod. del producto	01



Pieza 2
planchuela con remache con rosca M6



Pieza 3
Tornillo 3/8"x1" 1/4" con alambre soldado

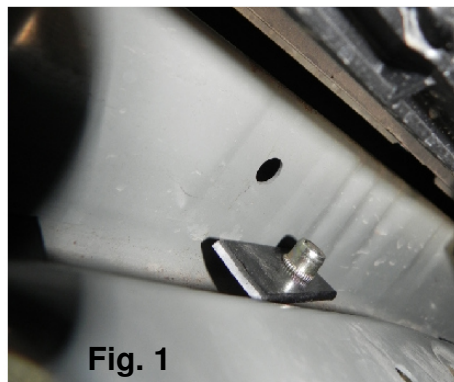


Fig. 1

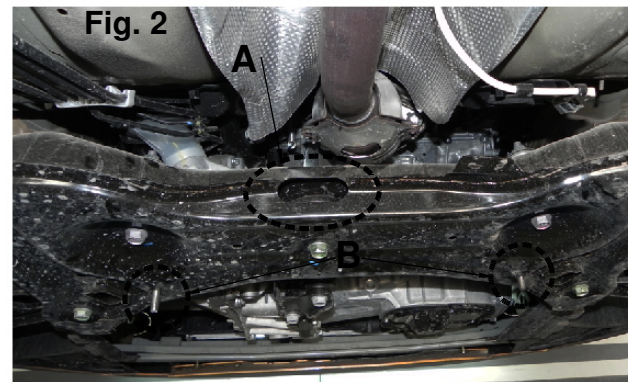


Fig. 2