

CODIGO:

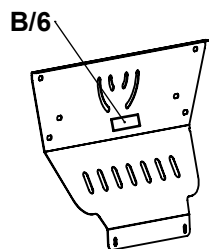
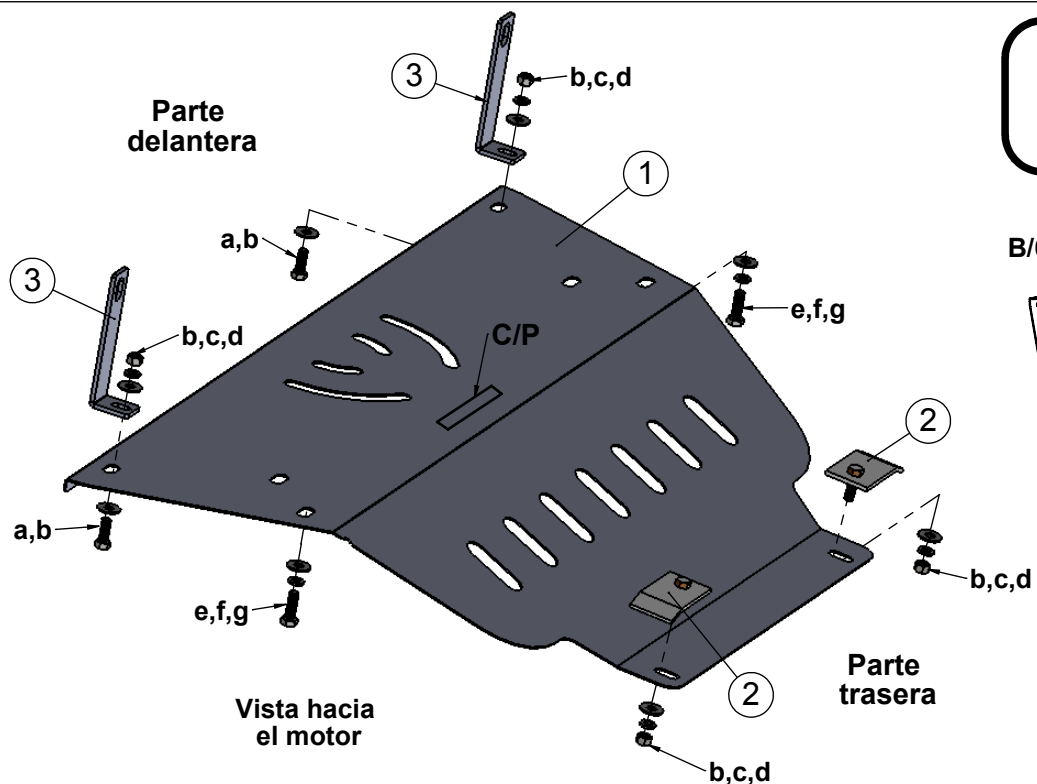
V-25

ARTÍCULO:

Cubre carter

LÍNEA / MODELO:

DODGE RAM 1500 13+



Vista hacia el suelo



Pieza 2
-Planchuela de 3/16x50x95mm con tornillo 3/8x1"1/4



Pieza 3
-Soporte "L"

Bulonería

ITEM	DETALLE	CANT.
(a)	Tornillo 3/8x1"	02
(b)	Arandela plana 3/8"	06
(c)	Arandela grower 3/8"	04
(d)	Tuerca 3/8"	04
(e)	Tornillo M12x1.5x35	02
(f)	Arandela plana 1/2"	02
(g)	Arandela grower 1/2"	02

NOTA DE INSTALACION

- Introducir los anclajes **pieza 2** por el extremo del travesaño y asomarlo por el orificio "A" (FIG.1).
- Presentar el cubrecarter y ajustar al medio en rosca original con la bulonería indicada (FIG. 2).
- En la parte delantera aflojar el **tornillo B** original del vehículo y ajustar **pieza 3** al chapón (FIG. 3).

FIG. 1 PARTE TRASERA



FIG. 2 PARTE MEDIA

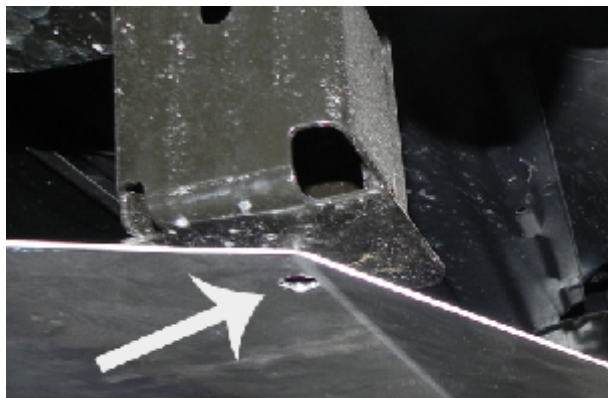
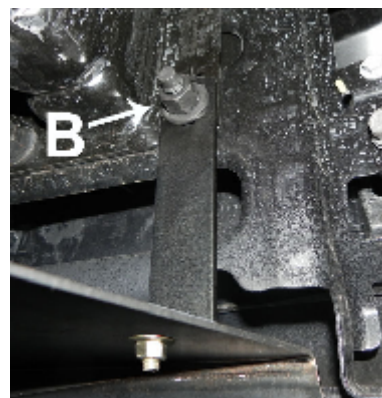


FIG. 3 PARTE DEL. CONDUCTOR



Despiece

ITEM	DETALLE	CANT.
(1)	Chapón principal	01
(2)	Anclaje	02
(3)	Soporte delantero	02

Calcos

ITEM	DETALLE	CANT.
(B6)	Calco logo Bracco	01
(C/P)	Calco cod. del producto	01