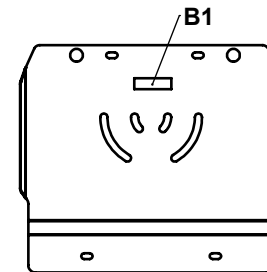
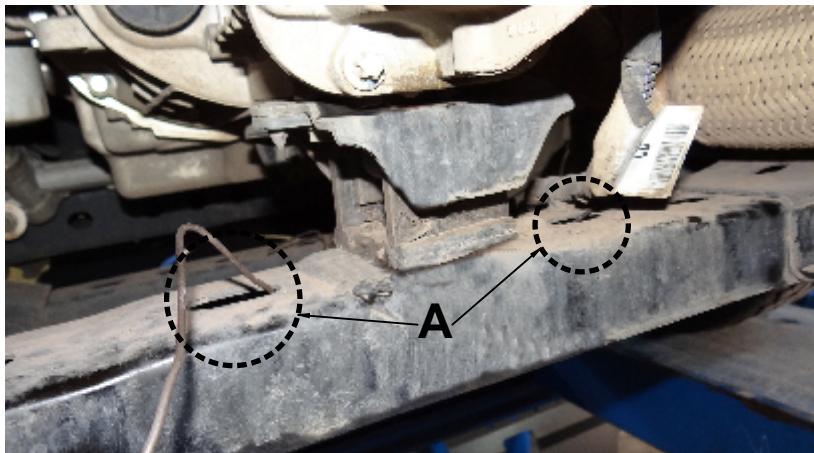


Pieza 2
-Planchuela 3/16"x5/8x60
con tuerca 3/8"
y alambre soldado



Vista hacia
el suelo

FIG.1



Nota de instalación:

-Adelante:

-Desajustar la pieza puente del cubre carter y posicionar el chapón cubre transferencia entre el soporte puente y el cubre carter.

-Utilizar piezas y bulonería del cubre carter (**F-116**) y ajustar sin apretar.

-Atrás:

-Introducir los anclajes **piezas 2** por orifios "A" existentes en el chasis y ajustar con la bulonería indicada **a,b**.
Ajustar todo.

CODIGO:	F-119
ARTÍCULO:	Cubre caja de transferencia
LÍNEA / MODELO:	Ford Ranger 12+ nafta 2.5

Bulonería		
ITEM	DETALLE	CANT.
(a)	Tornillo 3/8" x 1" 1/4	02
(b)	Arandela plana 3/8"	02
(c)	Arandela grower 3/8"	02

Despiece		
ITEM	DETALLE	CANT.
(1)	Chapón principal	01
(2)	Anclaje	02

Calcos		
ITEM	DETALLE	CANT.
(B1)	Calco Logo Bracco	01
(C/P)	Calco cod. del producto	01