

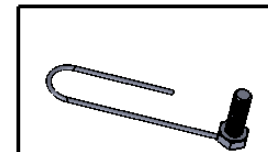
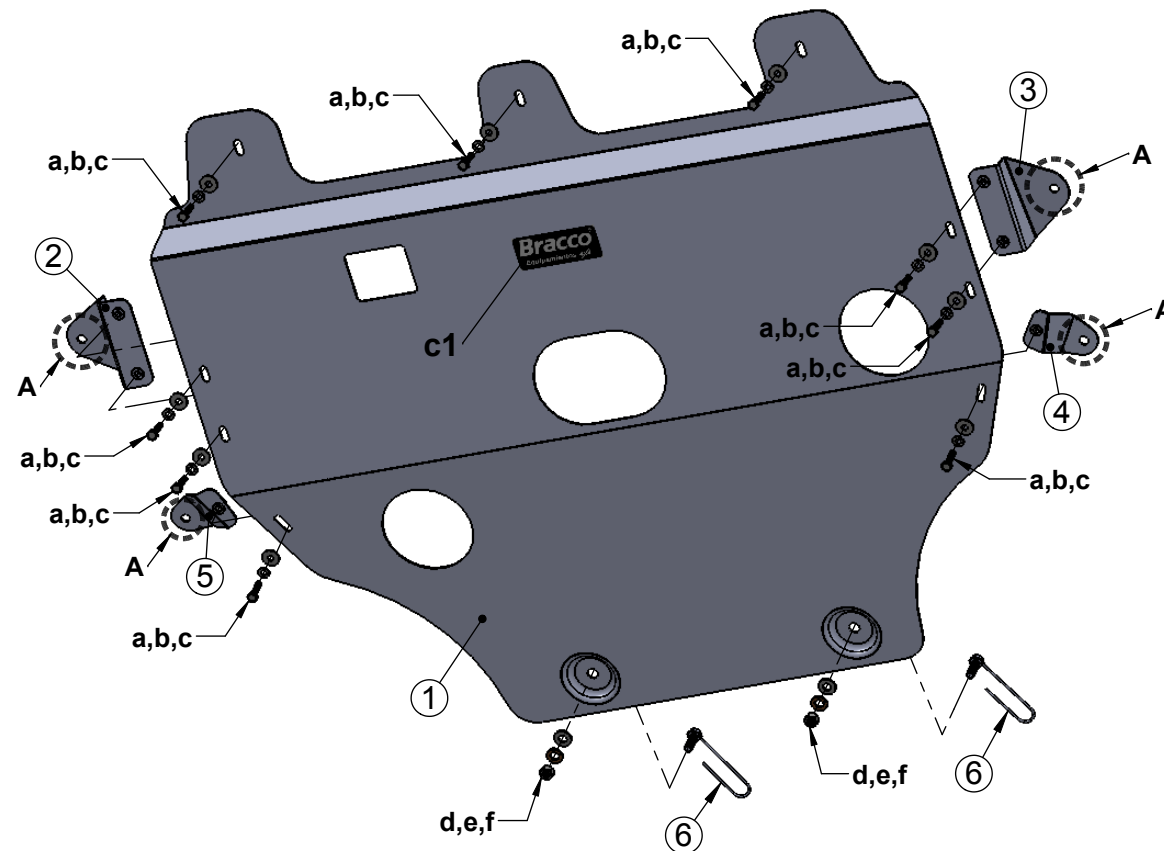
CODIGO:

P-104

ARTÍCULO:

Cubre Carter

LÍNEA / MODELO:

Peugeot 3008 10+


Pieza 6:
Tornillo M8x1.25x25
con alambre
soldado

Bulonería

ITEM	DETALLE	CANT.
(a)	Tornillo M6x1,00x20	09
(b)	Arandela plana 1/4"	09
(c)	Arandela grower 1/4"	09
(d)	Arandela plana 5/16"	02
(e)	Arandela grower 5/16"	02
(f)	Tuerca M8x1.25	02

Despiece

ITEM	DETALLE	CANT.
(1)	Chapón cubre carter	01
(2)	Soporte Superior IZQ.	01
(3)	Soporte Superior DER.	01
(4)	Soporte Medio DER.	01
(5)	Soporte Medio IZQ.	01
(6)	Anclaje	02

Calcos

ITEM	DETALLE	CANT.
(c1)	Calco Logo Bracco	01

Nota de instalación:

- Colocar soportes laterales (**piezas 2,3,4 y 5**) en chasis, fijar zona "A" con bulonería original del vehículo.
- En la parte delantera se deben retirar todos los tornillos originales que sujeta el plástico por debajo del paragolpe del auto. Introducir el cubre carter entre el plástico y chasis; sujetarlo con la bulonería (**a,b,c**) que reemplaza los originales.
- En la parte trasera se introducen los anclajes (**pieza 6**) por agujero existente en la araña de suspensión y se asoma por otro orificio existente y ajustar con la bulenia (**d,e,f**).
- Los Soportes laterales se sujetan al cubre carter con la bulonería (**a,b,c**).