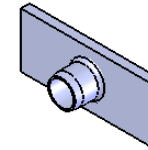


Pieza 3
-Tornillo 3/8 x1" con
alambre fino de 200mm



Pieza 2
-Planchuela de
1/8x20x50 con remache
roscado de 8 mm

CODIGO:

H-23

MODIFICADO:

AB

FECHA:

17-02-11

ARTÍCULO:

CUBRE CARTER

LÍNEA / MODELO:

Honda FIT 09+

Plano Arm. y Embalaje

DIBUJADO:

Robba, Mauricio Javier

REVISADO / APROVADO:

RUTA UBICACIÓN DE CARPETA:

\\PLANOS\CUBRE CARTER\ARM-EMBALAJE\

Bulonería

ITEM	DETALLE	CANT.
(a)	Tornillo 8x25mm.	04
(b)	Arandela plana 8mm.	04
(c)	Arandela grower 8mm.	04
(d)	Arandela plana 3/8"	02
(e)	Arandela grower 3/8"	02
(f)	Tuerca 3/8"	02

Despiece

ITEM	DETALLE	CANT.
(1)	Chapón principal de C. C.	01
(2)	Anclaje delantero	04
(3)	Anclaje trasero	02

Calcos

ITEM	DETALLE	CANT.
(c1)	Logo Bracco	01

Nota de instalación:

- Primero deberá sacar el babero de goma que está sujeto con 4 trabitas plásticas en la pestaña en la parte delantera del vehículo.
- Luego colocar los anclajes delanteros (**pieza 2**) sobre la pestaña de chapa y colocarle la bulonería (**a,b,c**) sin apretar. Introducir la parte delantera del cubrecarter entre la pestaña de chapa y la cabeza de los tornillos.
- En la parte de atrás del cubre carter introducir los anclajes traseros (**pieza 3**) por la araña de la suspensión y asomar por agujeros existentes y ajustar con la bulonería indicada (**d,e,f**)