

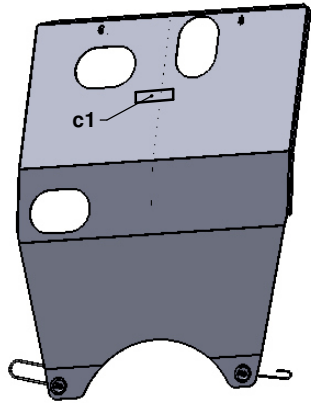
CODIGO:	V-66	
MODIFICADO:	AD	FECHA: 17-07-17
ARTÍCULO:	Cubre Carter	
LÍNEA / MODELO:	Dodge Journey 09+	

Plano Arm. y Embalaje		
DIBUJADO:	R M	
REVISADO / APROVADO:		
RUTA UBICACIÓN DE CARPETA:	\\PLANOS\CUBRECARTER\ARM-EMBALAJE\	

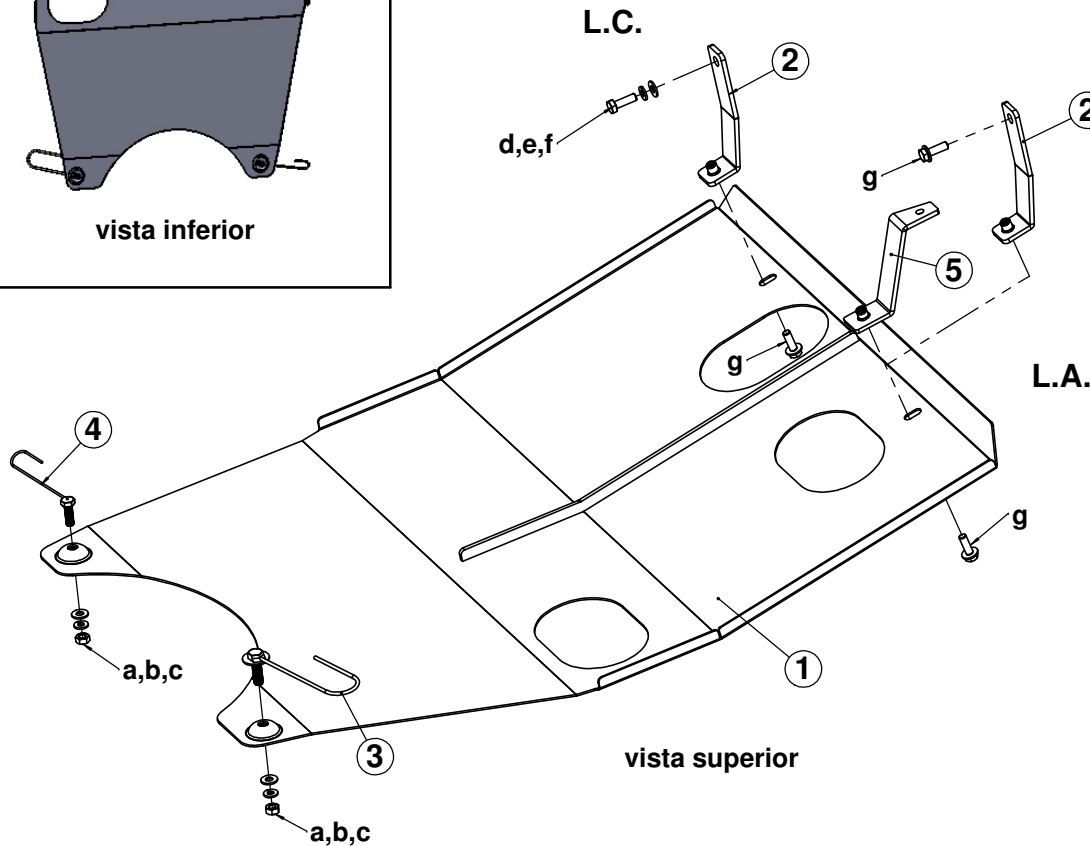
Bulonería		
ITEM	DETALLE	CANT.
(a)	Tuerca 3/8	02
(b)	Arandela plana 3/8	02
(c)	Arandela grower 3/8	02
(d)	Tornillo M6x1x30	01
(e)	Arandela plana 1/4"	01
(f)	Arandela grower 1/4"	01
(g)	Tornillo M8x1.25x25	03

Despiece		
ITEM	DETALLE	CANT.
(1)	Chapón principal	01
(2)	Soporte delantero -16	02
(3)	Anclaje tras. lado cond.	01
(4)	Anclaje tras. lado acomp.	01
(5)	Sop. del L.A. 16+	01

Calcos		
ITEM	DETALLE	CANT.
(c1)	Logo Bracco	01
(C/P)	Cod. producto	01



vista inferior



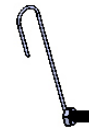
vista superior



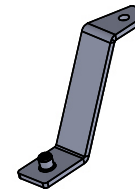
Pieza 2
Planchuela en "L"
con tuerca remache
M8x1.25 larga



Pieza 3
Tornillo 3/8 x 1" 1/4 con
plana y alambre
soldada



Pieza 4
Tornillo 3/8 x 1" 1/4
alambre soldada



Pieza 5
Planchuela "z"
con turca
remache M8x1.25
larga

Nota de instalación:

-Sujetar del lado conductor los soportes (**pieza 2**) en tuercas originales al chasis con la bulonería indicada (**d,e,f**) y del lado acompañante con la bulonería indicada (**g**). **Mod. 16+ lado acompañante:** colocar el **soporte 5** en lugar de la **pieza 2**

-Ajustar el chapón principal a los soportes con la bulonería (**g**).

-En la parte de atrás del lado conductor se sujeta en agujero existente en la parrilla de suspensión, introduciendo el anclaje (**pieza 4**) y ajustando con la bulonería indicada (**a,b,c**) y del lado acompañante introducir el anclaje (**pieza 3**) y ajustar también con la bulonería (**a,b,c**)