

Bracco

Equipamientos
BRACCO S.A.

deptecnico@bracco4x4.com.ar - www.bracco.com.ar

CODIGO:

F-73

MODIFICADO:

AG

FECHA:

04-05-11

ARTÍCULO:

CUBRE

CARTER

LÍNEA / MODELO:

Ford Focus 2.0 y 1.6 09+

Plano Arm. y Embalaje

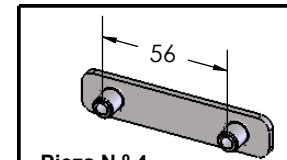
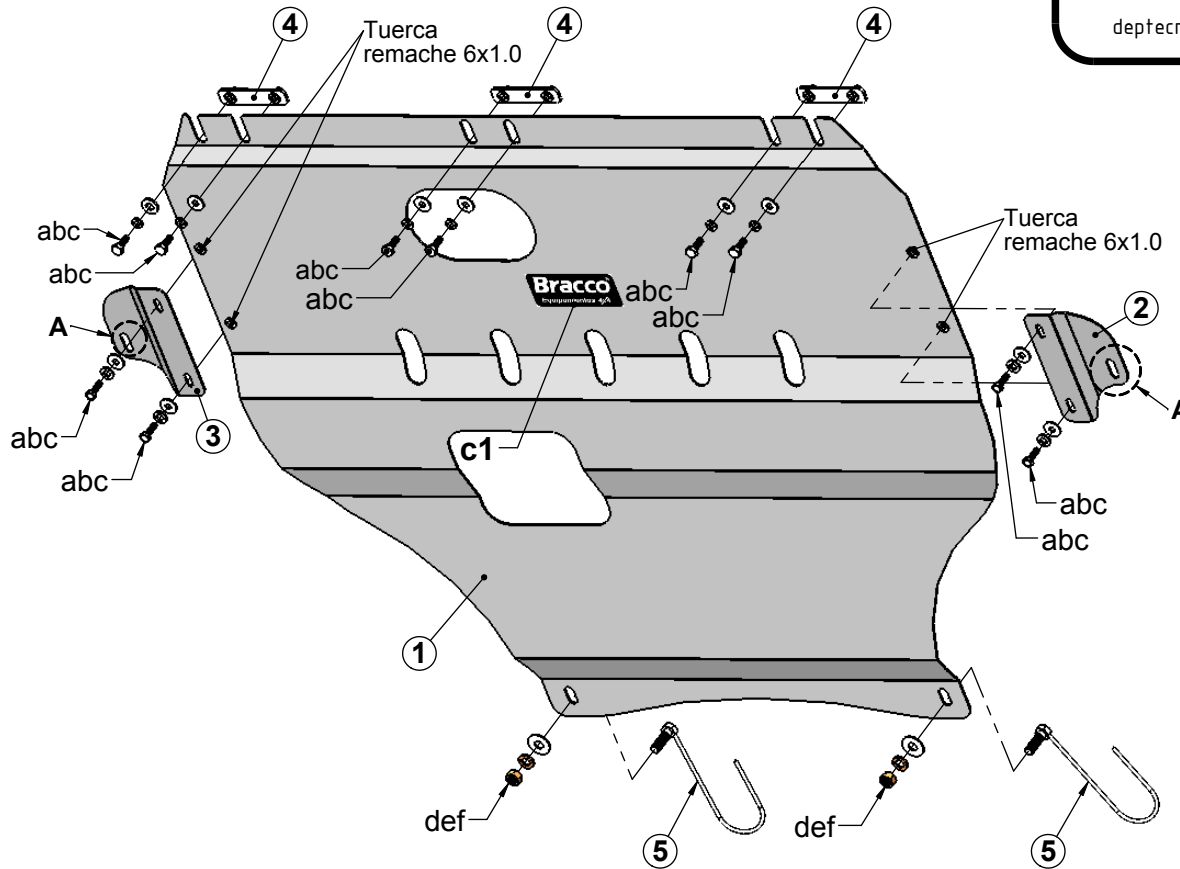
DIBUJADO:

Tello, Cristian Javier

REVISADO / APROVADO:

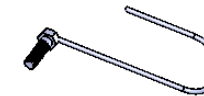
RUTA UBICACIÓN DE CARPETA:

\\PLANOS\ENGANCHES\ARM-EMBALAJE\



Pieza N° 4

-Planchuela de 1/8"x20x85 con 2 tuerca remache de 6"x1.0 mm



Pieza N° 5

-Tornillo 8"x1.25x25mm con alambre de 300mm.

Despiece

ITEM	DETALLE	CANT.
(1)	Chapón principal	01
(2)	Soporte derecho	01
(3)	Soporte izquierdo	01
(4)	Anclaje delantero	03
(5)	Anclaje trasero	02

Calcos

ITEM	DETALLE	CANT.
(c1)	Logo BRACCO	01

Bulonería

ITEM	DETALLE	CANT.
(a)	Tornillo 6x1,00x20 mm	10
(b)	Arandela plana 1/4"	10
(c)	Arandela grower 1/4"	10
(d)	Tuerca 8x1.25 mm	02
(e)	Arandela grower 5/16"	02
(f)	Arandela plana 5/16"	02

COLOCACIÓN:

- Sacar los tornillos originales que sujetan el babero plástico, y las trabitas plásticas del soporte.
- Posicionar el anclaje "4" encima del soporte de babero y el cubre carter por debajo del mismo.
- Finalmente atornillar todo junto quedando el babero plástico en su posición original. Utilizar bulonería indicada "a,b,c".
- La parte trasera del cubre carter se sujeta en la araña en agujeros prexistentes con la pieza "5", esta se introduce por otro agujero existente. Luego sujetar el chapón con la bulonería "d,e,f"
- Sujetar los laterales en el chapón con la bulonería "a,b,c". El lugar indicado "A" ajustar con bulonería original