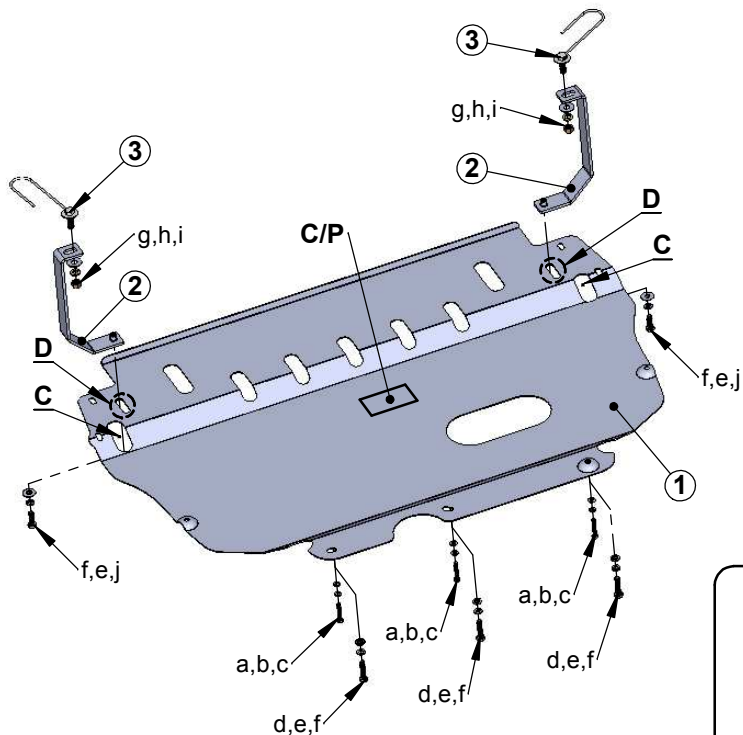


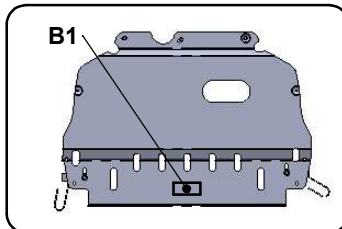
# Bracco

Equipamientos 4x4

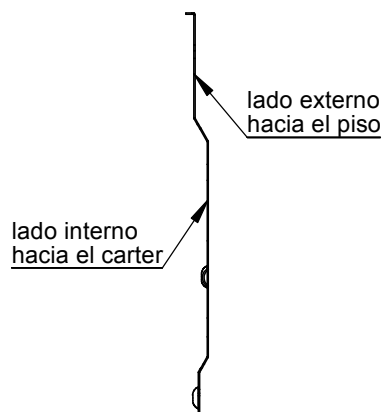
Para mas información sobre alcance de garantía de nuestros productos, modo de empleo e información técnica ingrese en la siguiente dirección web: <http://www.bracco.com.ar/garantia.html>  
www.bracco.com.ar - ventas@bracco4x4.com.ar



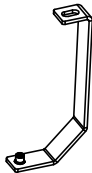
**Atención:** Verificar que los soportes no rocen ninguna parte móvil del vehículo (manguera, soporte, etc)



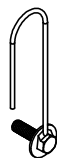
### Perfil del chapón:



**Pieza 2**  
Planchuela  
3/16" x 1" x 1/4x300  
con remache rosca M8

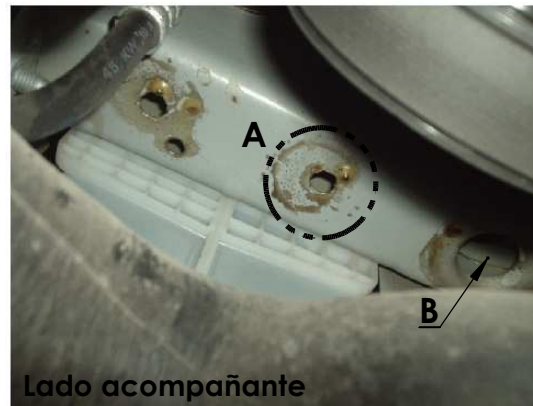


**Pieza 3**  
Tornillo 3/8" x 1" x 1/4  
con plana y alambre



### NOTA DE INSTALACIÓN:

- Deberá desajustar los 6 tornillos de los plásticos del costado (Fig.1) y retirar el mismo.
- Introducir los anclajes (pieza 3) por el orificio más grande existente en el chasis "B" y asomarlo por el orificio hexagonal existente más contiguo "A".
- Colocar los soportes (pieza2) en las correderas "D" y ajustar levemente.
- Ajustar bulonería (g,h,i) introduciendo la llave tubo por el orificio "C" (Fig.1) y luego a (d,e,i).
- Colocar cubre carter.
- En la parte trasera ajustar en rosca original con la bulonería indicada " a,b,c" para modelos anteriores al 2011 y la bulonería " d,e,f" para el 2011.
- Ajustar los 6 tornillos originales del plastico lateral.
- Entregar al propietario el protector plástico sobrante.



CODIGO:

**V-52**

ARTÍCULO:

**Cubre Carter**

LÍNEA / MODELO:

**Volkswagen VENTO 12+  
2.5 y 2.0**

### Bulonería

ITEM	DETALLE	CANT.
(a)	Tornillo 6x1x20mm	03
(b)	Arandela plana 1/4"	03
(c)	Arandela grower 1/4"	03
(d)	Tornillo M8x1.25x25mm	03
(e)	Arandela plana 5/16"	05
(f)	Arandela grower 5/16"	05
(g)	Arandela plana 3/8"	02
(h)	Arandela grower 3/8"	02
(i)	Tuerca 3/8"	02
(j)	Tornillo M8x1.25x20mm	02

### Despiece

ITEM	DETALLE	CANT.
(1)	Chapón Principal	01
(2)	Soporte delantero	02
(3)	Anclaje	02

### Calcos

ITEM	DETALLE	CANT.
(B6)	Logo Bracco	01
(C/P)	Calco código producto	01